

旋转夹紧气缸 (单导槽型)

RCS2 Series



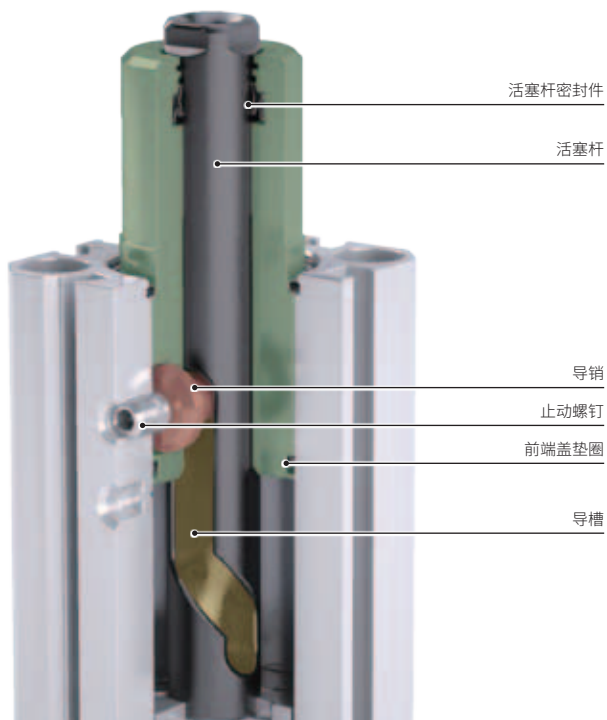
ROTARY CLAMP CYLINDER RCS2 SERIES



可在狭小空间内夹紧工件



实现紧凑夹紧设计简洁



结构简洁, 省空间

单导槽结构

活塞杆设有1根导槽, 通过与导销进行滑动接触, 可进行直线及旋转运动。

高维护性

易损件可更换

导销和密封件类的部件可更换。

夹紧臂方向变更简便

对杆端进行4面宽度加工

可以以杆端的四面宽度为基准, 轻松进行夹紧臂方向变更。



与用途相应的气缸开关

品种丰富

可装配T形和超小型F形开关。

可装配双色显示型交流磁场用气缸开关 (T2YD, T2YDT)



实现高可视性

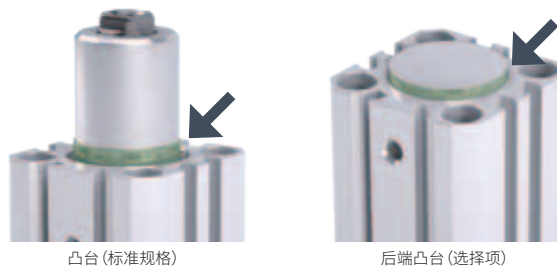
可以实现重视可视性的多面安装。



高安装再现性

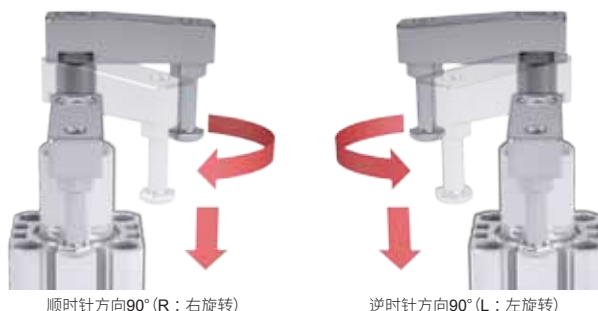
缩短更换气缸时的定心时间

使用凸台可以在更换气缸时轻松完成定心。



夹紧旋转方向可选择

根据应用场合, 可选择顺时针方向、逆时针方向2种旋转方向。





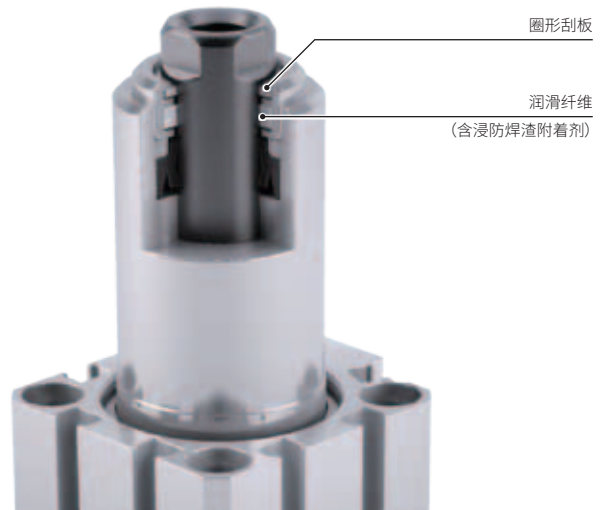
考虑了耐环境性的结构

标配圈形刮板

缸径 $\phi 20$ 以上的型号标配圈形刮板。
清除活塞杆表面的焊渣等,防止其进入气缸内部。
另外,密封件材质可选择氟橡胶(种类符号:T2)。

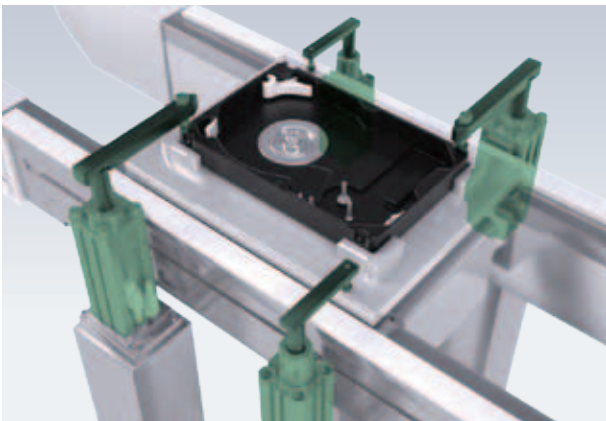
可选择防焊渣附着型(G4)

可选择防焊渣附着规格G4,该规格产品装配了用含浸有防焊渣附着剂的纤维集集体制成的润滑纤维和圈形刮板。
能更有效地防止电弧焊接时焊渣附着到活塞杆上。



应用示例

输送带上的夹具(托盘)和工件的夹紧



※短夹紧臂:RCS2 长夹紧臂:RCC2

干式去毛刺、精加工工序中的工件夹紧



传送机器人的工件辅助压板



焊接夹具中的工件夹紧





旋转夹紧气缸·单导槽型 双作用·单活塞杆型

RCS2 Series

● 缸径：φ12·φ16·φ20·φ25·φ32·φ40·φ50·φ63

● 双作用型
JIS符号



规格

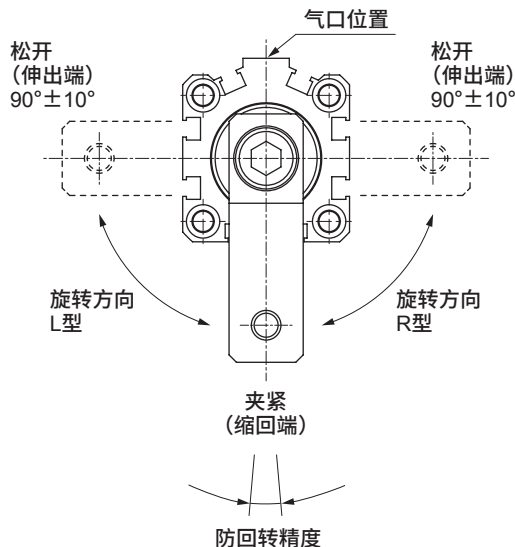
项目		RCS2								
缸径	mm	φ12	φ16	φ20	φ25	φ32	φ40	φ50	φ63	
动作方式		双作用型								
使用流体		压缩空气								
最高使用压力	MPa	1.0						0.6		
最低使用压力	MPa	0.1(注1)								
耐压力	MPa	1.6								
环境温度	°C	-10~60(但是, 不得冻结)								
配管口径		M5				Rc1/8 NPT1/8 G1/8		Rc1/4 NPT1/4 G1/4		
行程允许误差	mm	+1.0 0			+1.2 0					
使用活塞速度	mm/s	50~200								
缓冲		前端带橡胶缓冲, 后端无缓冲								
给油		无需(给润滑油时, 请使用ISOVG32透平油)								
旋转角度		90°±10°								
旋转方向		右·左								
防回转精度(夹紧时, 初始值)		±1.4°		±1.2°			±0.9°		±0.7°	
受压面积	mm ²	84	150	201	377	804	1256	1963	3117	
		113	201	314	490	603	1056	1649	2803	

注1: 施加恒压时

行程

缸径 (mm)	行程 (mm)	夹紧行程 (mm)	旋转行程 (mm)
φ12、φ16	17.5、27.5、37.5	10、20、30	7.5
φ20、φ25	19.5、29.5、39.5	10、20、30	9.5
φ32、φ40	25、35、45、65	10、20、30、50	15
φ50、φ63	29、39、49、69	10、20、30、50	19

旋转方向



开关规格(T形开关)

● 单色/双色显示式/交流磁场用

项目	无触点2线式		无触点2线式				无触点3线式				有触点2线式						无触点2线式													
	T1H·T1V	T2H·T2V	T2YH·T2YV	T2WH·T2WV	T3H·T3V	T3PH·T3PV (接单生产)	T3YH·T3YV	T3WH·T3WV	T0H·T0V	T5H·T5V	T8H·T8V		T2YD																	
用途	PLC、继电器 小型电磁阀用		PLC专用				PLC、继电器用				PLC、继电器用		PLC、继电器、IC回路 (无指示灯、串联连接用)		PLC、继电器用		可编程程序 控制器专用													
输出方式	—		NPN输出				PNP输出				—		—		—															
电源电压	—		DC10~28V				—				—		—		—															
负荷电压	AC85~265V		DC10~30V				DC24V±10%				DC12/24V		AC100/110V		DC5/12/24V		AC100/110V		DC12/24V		AC110V		AC220V		DC24V±10%					
负荷电流	5~100mA		5~20mA(注1)				100mA以下				50mA以下				5~50mA		7~20mA		50mA以下		20mA以下		5~50mA		7~20mA		7~10mA		5~20mA(注1)	
指示灯	LED (ON时亮灯)		LED (ON时亮灯)		红色/绿色 LED (ON时亮灯)		红色/绿色 LED (ON时亮灯)		LED (ON时亮灯)		黄色 LED (ON时亮灯)		红色/绿色 LED (ON时亮灯)		红色/绿色 LED (ON时亮灯)		LED (ON时亮灯)		无指示灯		LED (ON时亮灯)		红色/绿色 LED (ON时亮灯)							
泄漏电流	AC100V时1mA以下 AC200V时2mA以下		1mA以下				10μA以下				0mA				1mA以下															
重量 g	1m: 33 3m: 87 5m: 142		1m: 18 3m: 49 5m: 80		1m: 33 3m: 87 5m: 142		1m: 18 3m: 49 5m: 80		1m: 18 3m: 49 5m: 80		1m: 33 3m: 87 5m: 142		1m: 18 3m: 49 5m: 80		1m: 18 3m: 49 5m: 80		1m: 33 3m: 87 5m: 142		1m: 33 3m: 87 5m: 142		1m: 61 3m: 166 5m: 272									

注1：上述负载电流的最大值：20mA为25°C时的值。开关的使用环境温度高于25°C时，会低于20mA。
(60°C时为5~10mA。)

注2：交流磁场用开关(T2YD)无法在直流磁场环境下使用。

开关规格(F形开关)

● 单色/双色显示式

项目	无触点2线式		无触点3线式		无触点2线式		无触点3线式			
	F2S	F3S	F2H·F2V	F2YH·F2YV	F3H·F3V	F3PH·F3PV (接单生产)	F3YH·F3YV			
用途	PLC 专用		PLC、 继电器用		PLC 专用		PLC、 继电器用			
输出方式	—		NPN输出		—		NPN输出			
电源电压	—		DC10~28V		—		DC10~28V			
负荷电压	DC10~30V		DC30V以下		DC10~30V		DC24V±10%		DC30V以下	
负荷电流	5~20mA		50mA以下		5~20mA		100mA以下		50mA以下	
指示灯	LED (ON时亮灯)		黄色LED (ON时亮灯)		红色/绿色 LED (ON时亮灯)		黄色LED (ON时亮灯)		红色/绿色 LED (ON时亮灯)	
泄漏电流	1mA以下		10μA以下		1mA以下		10μA以下		10μA以下	
重量 g	1m: 10		3m: 29		1m: 10		3m: 29		1m: 10	

气缸重量

(单位：g)

缸径 (mm)	行程(mm)												前端法兰(FA)	后端法兰(FB)	开关重量				
	17.5	19.5	25	29	27.5	29.5	35	39	37.5	39.5	45	49				65	69		
φ12	69				84				99							49	49	请参阅上述 开关规格中 的重量。	
φ16	100				123				146							59	59		
φ20		212														114	114		
φ25		267														125	125		
φ32			333													145	145		
φ40			554													193	193		
φ50				997						1118						1239	1481		
φ63				1373						1526						1679	1985		
φ63																	464		464

理论推力表

(单位：N)

缸径 (mm)	动作方向	使用压力 MPa									
		0.1	0.2	0.3	0.4	0.5	0.6	0.7	0.8	0.9	1.0
φ12	伸出	11.3	22.6	33.9	45.2	56.5	67.9	79.2	90.5	1.02×10 ²	1.13×10 ²
	缩回	8.5	17.0	25.4	33.9	42.4	50.9	59.4	67.9	76.3	84.8
φ16	伸出	20.1	40.2	60.3	80.4	1.01×10 ²	1.21×10 ²	1.41×10 ²	1.61×10 ²	1.81×10 ²	2.01×10 ²
	缩回	15.1	30.2	45.2	60.3	75.4	90.5	1.06×10 ²	1.21×10 ²	1.36×10 ²	1.51×10 ²
φ20	伸出	31.4	62.8	94.2	1.26×10 ²	1.57×10 ²	1.88×10 ²	2.20×10 ²	2.51×10 ²	2.83×10 ²	3.14×10 ²
	缩回	20.1	40.2	60.3	80.4	1.01×10 ²	1.21×10 ²	1.41×10 ²	1.61×10 ²	1.81×10 ²	2.01×10 ²
φ25	伸出	49.1	98.2	1.47×10 ²	1.96×10 ²	2.45×10 ²	2.95×10 ²	3.44×10 ²	3.93×10 ²	4.42×10 ²	4.91×10 ²
	缩回	37.8	75.6	1.13×10 ²	1.51×10 ²	1.89×10 ²	2.27×10 ²	2.64×10 ²	3.02×10 ²	3.40×10 ²	3.78×10 ²
φ32	伸出	80.4	1.61×10 ²	2.41×10 ²	3.22×10 ²	4.02×10 ²	4.83×10 ²	5.63×10 ²	6.43×10 ²	7.24×10 ²	8.04×10 ²
	缩回	60.3	1.21×10 ²	1.81×10 ²	2.41×10 ²	3.02×10 ²	3.62×10 ²	4.22×10 ²	4.83×10 ²	5.43×10 ²	6.03×10 ²
φ40	伸出	1.26×10 ²	2.51×10 ²	3.77×10 ²	5.03×10 ²	6.28×10 ²	7.54×10 ²	8.80×10 ²	1.01×10 ³	1.13×10 ³	1.26×10 ³
	缩回	1.06×10 ²	2.11×10 ²	3.17×10 ²	4.22×10 ²	5.28×10 ²	6.33×10 ²	7.39×10 ²	8.44×10 ²	9.50×10 ²	1.06×10 ³
φ50	伸出	1.96×10 ²	3.93×10 ²	5.89×10 ²	7.85×10 ²	9.82×10 ²	1.18×10 ³	1.37×10 ³	1.57×10 ³	1.77×10 ³	1.96×10 ³
	缩回	1.65×10 ²	3.30×10 ²	4.95×10 ²	6.60×10 ²	8.25×10 ²	9.90×10 ²	1.15×10 ³	1.32×10 ³	1.48×10 ³	1.65×10 ³
φ63	伸出	3.12×10 ²	6.23×10 ²	9.35×10 ²	1.25×10 ³	1.56×10 ³	1.87×10 ³	—	—	—	—
	缩回	2.80×10 ²	5.61×10 ²	8.41×10 ²	1.12×10 ³	1.40×10 ³	1.68×10 ³	—	—	—	—

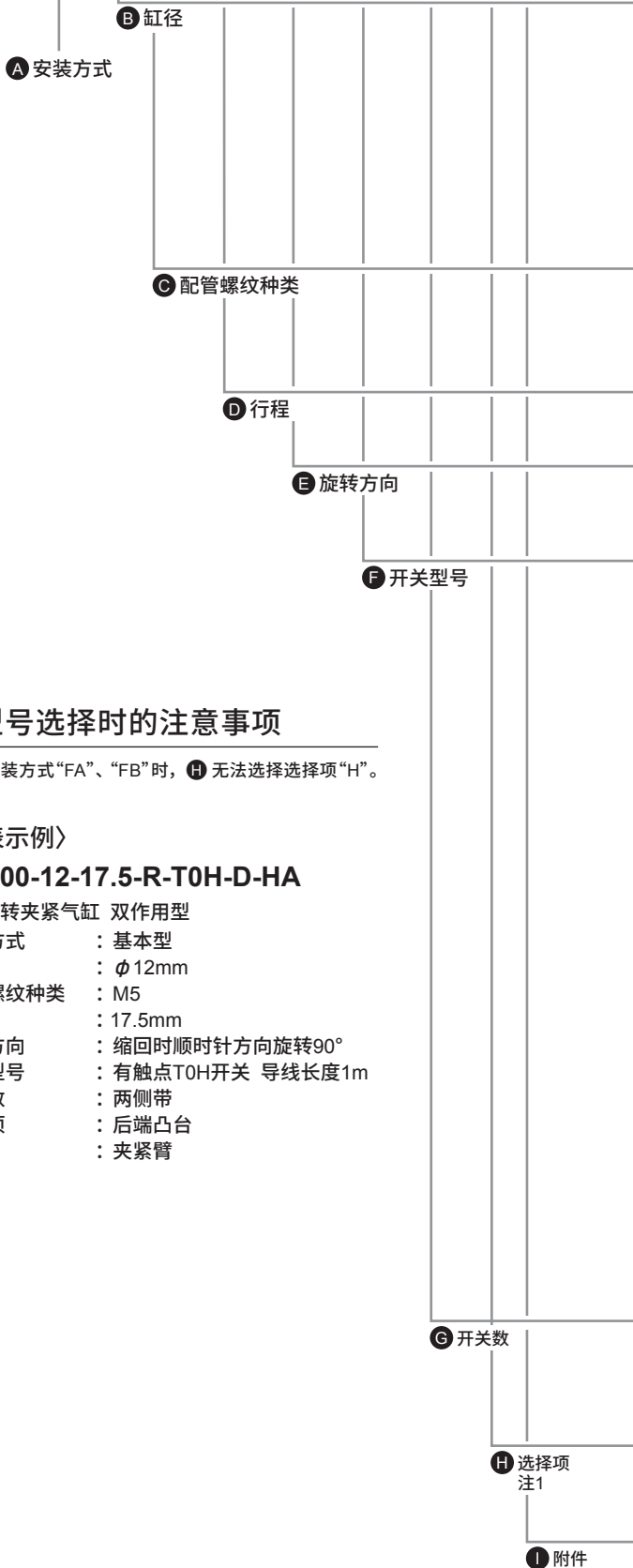
型号表示方法

无开关(内置开关用磁环)

RCS2 - **00** - **12** - **17.5** - **R** - **H** **A**

带开关(内置开关用磁环)

RCS2 - **00** - **12** - **17.5** - **R** - **T0H** - **D** - **H** **A**



型号选择时的注意事项

注1: A 安装方式“FA”、“FB”时, H 无法选择选择项“H”。

〈型号表示例〉

RCS2-00-12-17.5-R-T0H-D-HA

机种: 旋转夹紧气缸 双作用型

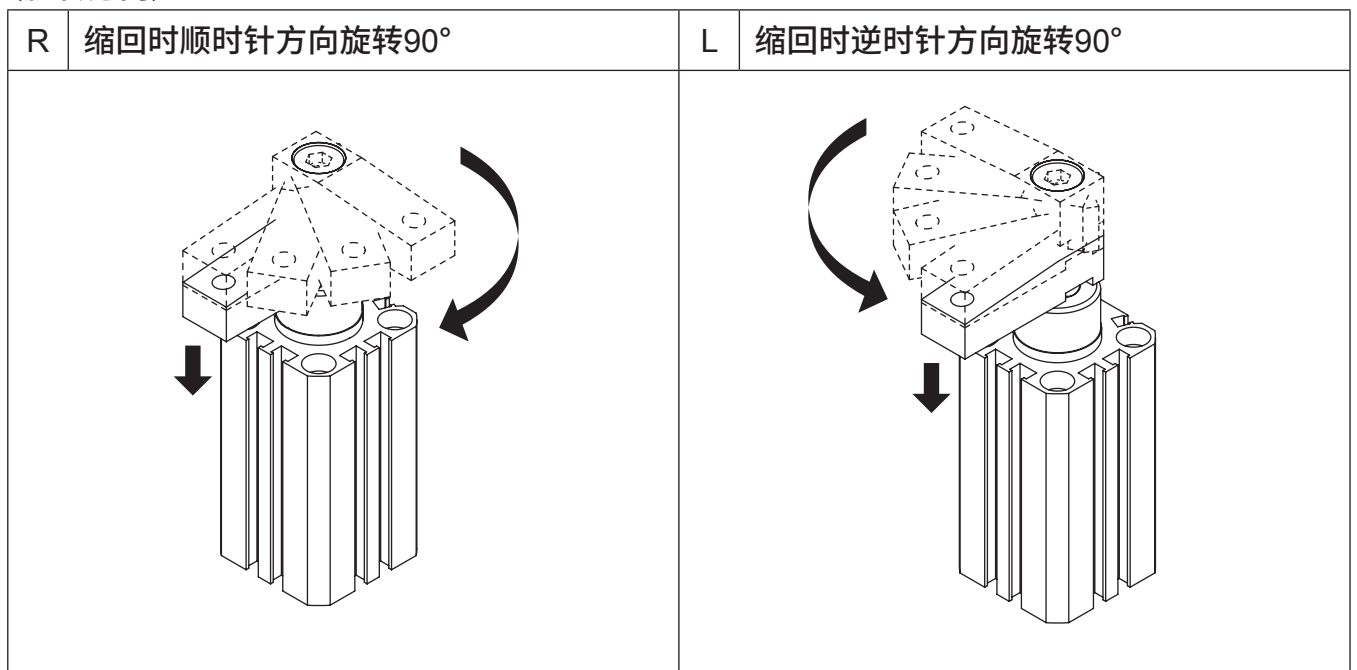
- A 安装方式 : 基本型
- B 缸径 : $\phi 12\text{mm}$
- C 配管螺纹种类 : M5
- D 行程 : 17.5mm
- E 旋转方向 : 缩回时顺时针方向旋转 90°
- F 开关型号 : 有触点T0H开关 导线长度1m
- G 开关数 : 两侧带
- H 选择项 : 后端凸台
- I 附件 : 夹紧臂

符号	内容															
A 安装方式																
00	基本型															
FA	前端法兰型															
FB	后端法兰型															
B 缸径 (mm)																
12	$\phi 12$															
16	$\phi 16$															
20	$\phi 20$															
25	$\phi 25$															
32	$\phi 32$															
40	$\phi 40$															
50	$\phi 50$															
63	$\phi 63$															
C 配管螺纹种类																
无符号	Rc螺纹 ($\phi 25$ 以下为M5)															
N	NPT螺纹 ($\phi 32$ 以上)															
G	G螺纹 ($\phi 32$ 以上)															
D 行程 (mm)																
请参阅下页行程表。																
E 旋转方向 详细信息请参阅下一页。																
R	缩回时顺时针方向旋转 90°															
L	缩回时逆时针方向旋转 90°															
F 开关型号																
直线导线	L形导线	触点	电压	显示	导线	缸径										
						AC	DC	12	16	20	25	32	40	50	63	
T0H※	T0V※	有触点	●	●	单色显示式	●	●	●	●	●	●	●	●	●	●	●
T5H※	T5V※	●	●	●	无指示灯	2线										
T8H※	T8V※	●	●	●	单色显示式	2线										
T1H※	T1V※	无触点	●	●	单色显示式	2线										
T2H※	T2V※	●	●	●	单色显示式	2线										
T3H※	T3V※	●	●	●	单色显示式	3线										
T3PH※	T3PV※	●	●	●	单色显示式(PNP输出)(接单生产)	3线										
T2WH※	T2WV※	无触点	●	●	双色显示式	2线										
T2YH※	T2YV※	●	●	●	双色显示式	2线										
T3WH※	T3WV※	●	●	●	双色显示式	3线										
T3YH※	T3YV※	●	●	●	双色显示式	3线										
T2YD※	—	●	●	●	双色显示式	2线										
T2YDT※	—	●	●	●	交流磁场用	2线										
T2JH※	T2JV※	●	●	●	单色显示式断电延迟型	2线										
F2S※		●	●	●	单色显示式	2线										
F3S※		●	●	●	单色显示式	3线										
F2H※	F2V※	无触点	●	●	单色显示式	2线										
F3H※	F3V※	●	●	●	单色显示式	3线										
F3PH※	F3PV※	●	●	●	单色显示式(PNP输出)(接单生产)	3线										
F2YH※	F2YV※	●	●	●	双色显示式	2线										
F3YH※	F3YV※	●	●	●	双色显示式	3线										
※导线长度																
无符号	1m(标准)															
3	3m(选择项)															
5	5m(选择项)															
G 开关数																
R	前端带1个															
H	后端带1个															
D	两侧带															
H 选择项																
无符号	无选择项															
H	后端凸台															
I 附件(附带发货)																
无符号	无附件															
A	夹紧臂															

〔行程表〕

行程	缸径								夹紧行程	旋转行程
	12	16	20	25	32	40	50	63		
17.5	●	●							10	7.5
19.5			●	●					10	9.5
25					●	●			10	15
29							●	●	10	19
27.5	●	●							20	7.5
29.5			●	●					20	9.5
35					●	●			20	15
39							●	●	20	19
37.5	●	●							30	7.5
39.5			●	●					30	9.5
45					●	●			30	15
49							●	●	30	19
65					●	●			50	15
69							●	●	50	19

〔旋转方向〕



开关单体型号

SW - T0H3

开关型号
(前页E项)

法兰组件型号

RCS2 - FA - 12

缸径
(前页E项)

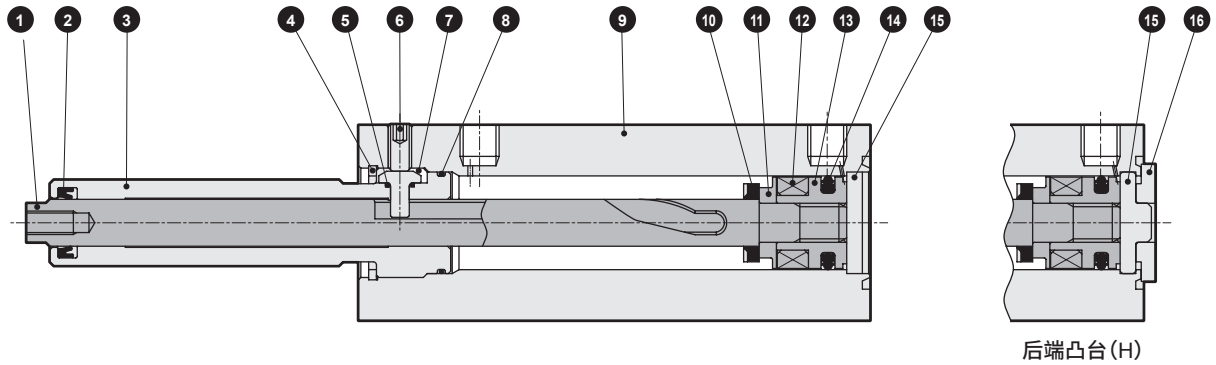
夹紧臂组件型号

RCS2 - A - 12

符号	适用缸径
12	φ12
16	φ16
20	φ20、φ25
32	φ32、φ40
50	φ50、φ63

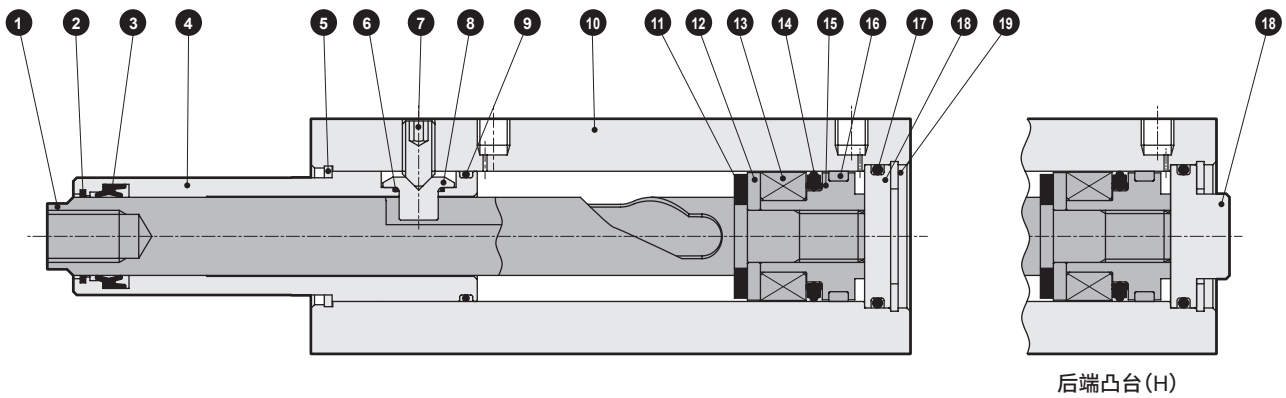
内部结构及部件一览表(φ12、φ16、φ20、φ25)

● RCS2-12·16



编号	部件名称	材质	备注	编号	部件名称	材质	备注
1	活塞杆	不锈钢	特殊处理	10	前端缓冲橡胶	聚氨酯橡胶	
2	活塞杆密封件	丁腈橡胶		11	垫块	φ12：铝合金 φ16：特殊塑料	铬酸锌钝化处理
3	前端盖	铝合金	硬质阳极氧化	12	磁环	塑料	
4	圆R形挡圈	钢	磷酸锌	13	活塞	铝合金	铬酸锌钝化处理
5	导销垫圈	丁腈橡胶		14	活塞密封件	丁腈橡胶	
6	内六角固定螺钉	不锈钢		15	后端盖	不锈钢	
7	导销	钢	特殊处理	16	凸台环	铝合金	铬酸锌钝化处理
8	前端盖垫圈	丁腈橡胶					
9	缸体	铝合金	硬质阳极氧化				

● RCS2-20·25



编号	部件名称	材质	备注	编号	部件名称	材质	备注
1	活塞杆	不锈钢	特殊处理	11	前端缓冲橡胶	聚氨酯橡胶	
2	圆形刮板	铜合金		12	垫块	铝合金	铬酸锌钝化处理
3	活塞杆密封件	丁腈橡胶		13	磁环	塑料	
4	前端盖	铝合金	硬质阳极氧化	14	活塞密封件	丁腈橡胶	
5	卡簧	钢		15	活塞	铝合金	铬酸锌钝化处理
6	导销垫圈	丁腈橡胶		16	耐磨环	聚缩醛树脂	
7	内六角固定螺钉	不锈钢		17	后端盖密封圈	丁腈橡胶	
8	导销	钢	特殊处理	18	后端盖	铝合金	铬酸锌钝化处理
9	前端盖垫圈	丁腈橡胶		19	C形挡圈	钢	磷酸锌
10	缸体	铝合金	硬质阳极氧化				

易损件一览表

● 密封件组件

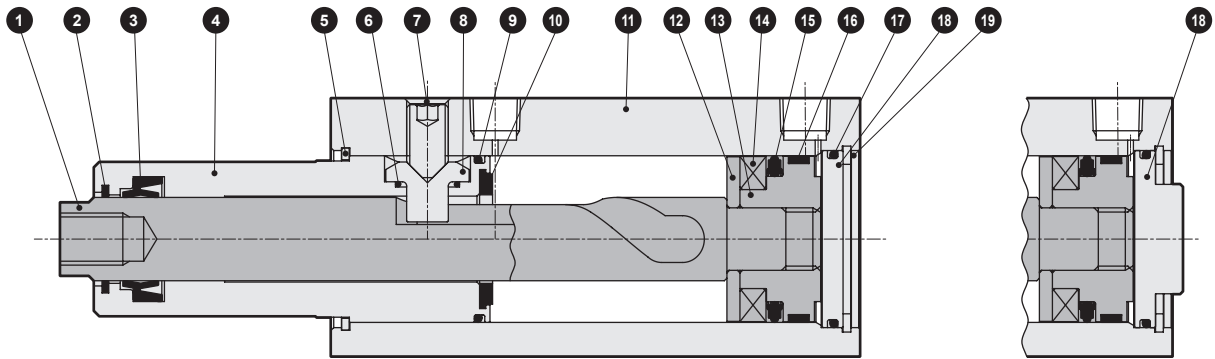
缸径(mm)	组件型号	易损件编号
φ12	RCS2-12K	2 5 8 10 14
φ16	RCS2-16K	2 5 8 10 14
φ20	RCS2-20K	2 3 6 9 11 14 16 17
φ25	RCS2-25K	2 3 6 9 11 14 16 17

● 导销组件

缸径(mm)	组件型号	易损件编号
φ12	RCS2-G-12	6 7
φ16	RCS2-G-16	6 7
φ20	RCS2-G-20	7 8
φ25	RCS2-G-25	7 8

内部结构及部件一览表(φ32、φ40、φ50、φ63)

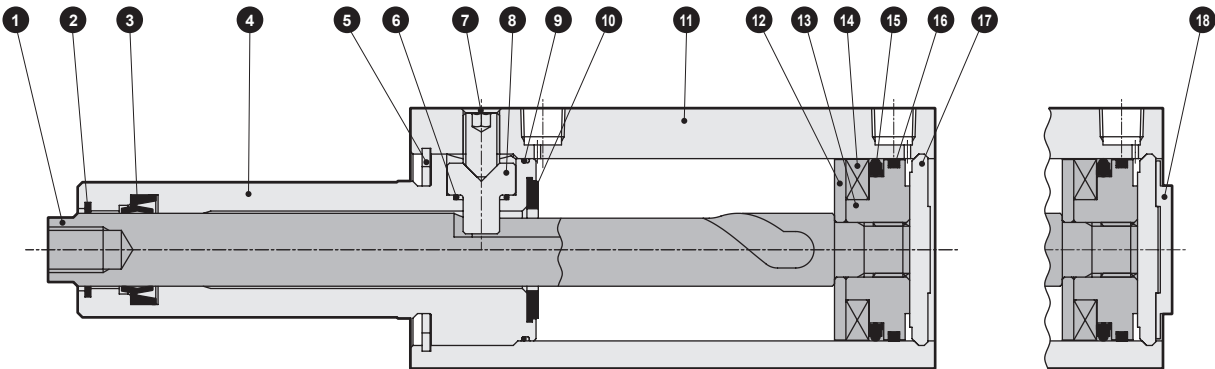
● RCS2-32



后端凸台(H)

编号	部件名称	材质	备注	编号	部件名称	材质	备注
1	活塞杆	不锈钢	特殊处理	11	缸体	铝合金	硬质阳极氧化
2	圈形刮板	铜合金		12	垫块	铝合金	
3	活塞杆密封件	丁腈橡胶		13	活塞	铝合金	铬酸锌钝化处理
4	前端盖	铝合金	硬质阳极氧化	14	磁环	塑料	
5	卡簧	钢		15	活塞密封件	丁腈橡胶	
6	导销垫圈	丁腈橡胶		16	耐磨环	聚缩醛树脂	
7	内六角固定螺钉	不锈钢		17	后端盖密封圈	丁腈橡胶	
8	导销	钢	特殊处理	18	后端盖	铝合金	铬酸锌钝化处理
9	前端盖垫圈	丁腈橡胶		19	C形挡圈	钢	磷酸锌
10	前端缓冲橡胶	聚氨酯橡胶					

● RCS2-40·50·63



后端凸台(H)

编号	部件名称	材质	备注	编号	部件名称	材质	备注
1	活塞杆	不锈钢	特殊处理	10	前端缓冲橡胶	聚氨酯橡胶	
2	圈形刮板	铜合金		11	缸体	铝合金	硬质阳极氧化
3	活塞杆密封件	丁腈橡胶		12	垫块	铝合金	
4	前端盖	铝合金	硬质阳极氧化	13	活塞	铝合金	铬酸锌钝化处理
5	C形挡圈	钢	磷酸锌	14	磁环	塑料	
6	导销垫圈	丁腈橡胶		15	活塞密封件	丁腈橡胶	
7	内六角固定螺钉	不锈钢		16	耐磨环	聚缩醛树脂	
8	导销	钢	特殊处理	17	后端盖	铝合金	
9	前端盖垫圈	丁腈橡胶		18	凸台环	铝合金	铬酸锌钝化处理

易损件一览表

● 密封件组件

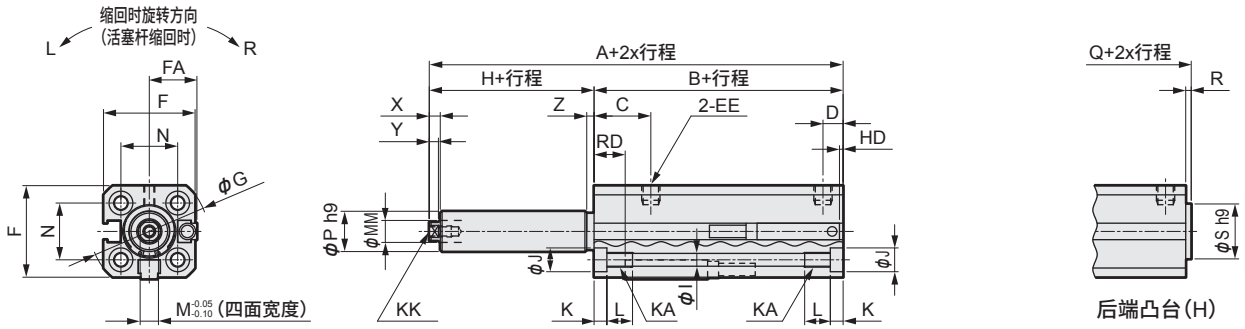
缸径(mm)	组件型号	易损件编号
φ32	RCS2-32K	2 3 6 9 10 15 16 17
φ40	RCS2-40K	2 3 6 9 10 15 16 17
φ50	RCS2-50K	2 3 6 9 10 15 16
φ63	RCS2-63K	2 3 6 9 10 15 16

● 导销组件

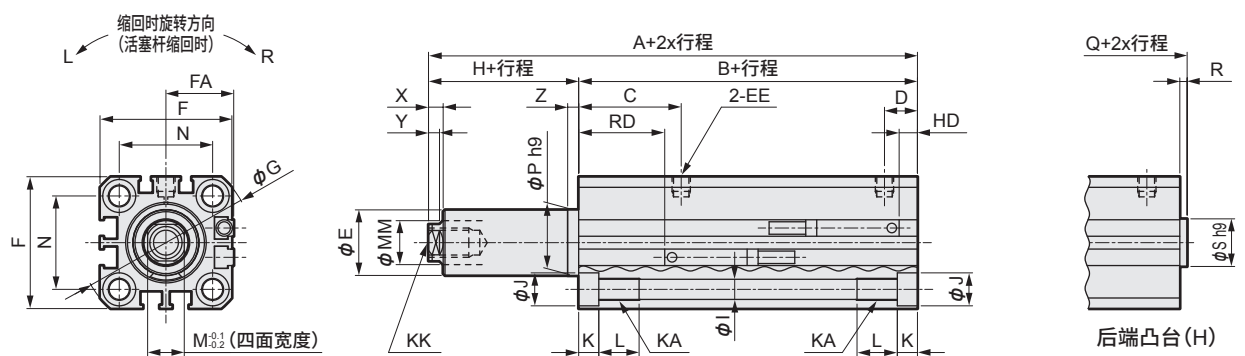
缸径(mm)	组件型号	易损件编号
φ32	RCS2-G-32	7 8
φ40	RCS2-G-40	7 8
φ50	RCS2-G-50	7 8
φ63	RCS2-G-63	7 8

外形尺寸图(基本型:00)

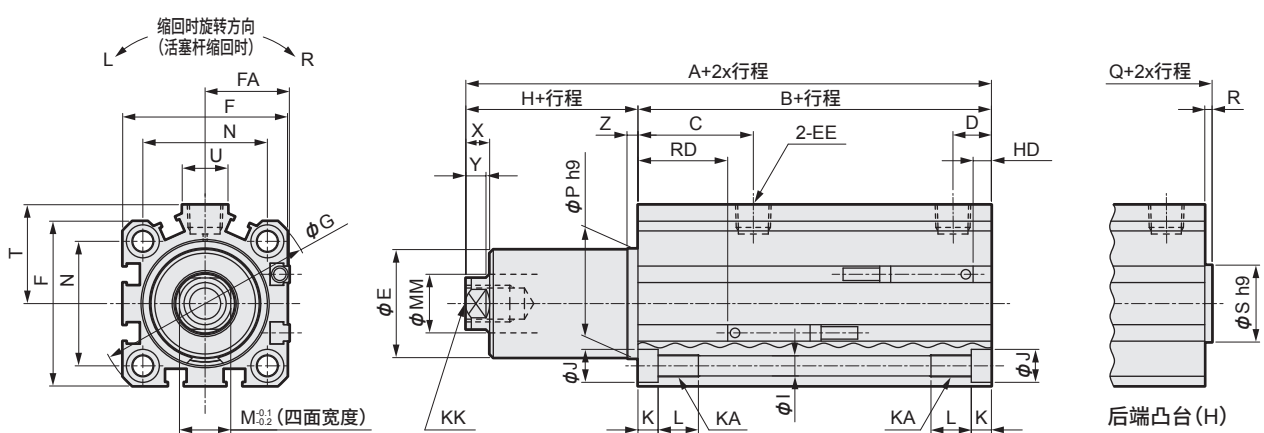
● RCS2-00-12·16



● RCS2-00-20·25



● RCS2-00-32·40·50·63



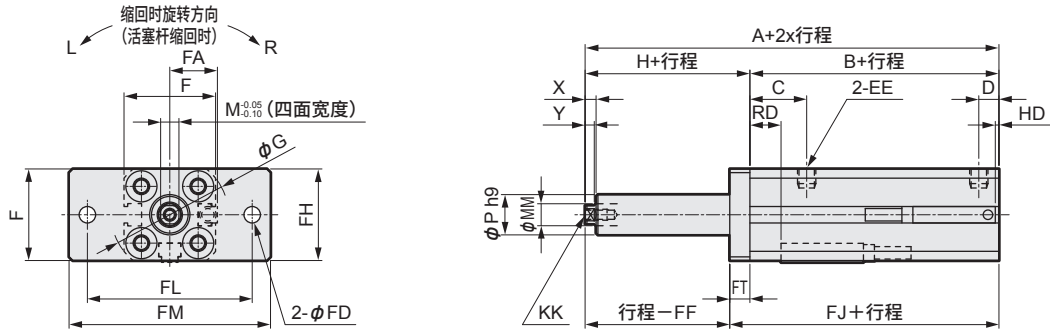
符号	基本型(00)尺寸表																										
缸径	A	B	C	D	E	EE	F	G	H	I	J	K	KA	KK	L	M	MM	N	P	Q	R	S	T	U	X	Y	Z
$\phi 12$	33	28	15.5	5.5	—	M5 深度 4	25	32	5	3.5	6.5	3.5	M4	M3 深度 5.5	7	5	6	15.5	11	34.5	1.5	15	—	—	3	2.5	2
$\phi 16$	33.5	28.5	15	5.5	—	M5 深度 4	29	38	5	3.5	6.5	3.5	M4	M5 深度 6.5	7	7	8	20	14	34.9	1.5	20	—	—	3	2.5	2.2
$\phi 20$	53.5	52.5	28	9	17.9	M5 深度 4	36	47	1	5.5	9	5.5	M6	M8 深度 11	11	10	12	25.5	18	55.5	2	13	—	—	4	3	3
$\phi 25$	54.5	53.5	27.5	10.5	22.5	M5 深度 4	40	51	1	5.5	9	5.5	M6	M8 深度 11	11	10	12	28	23	56.5	2	15	—	—	4	3	3
$\phi 32$	63.5	56.5	31.5	10.5	29.5	Rc1/8	45	60	7	5.5	9	5.5	M6	M10 深度 12	11	14	16	34	30	65.5	2	21	27	12.5	6.5	5.5	3
$\phi 40$	64.5	50	29	9	29.5	Rc1/8	52	69	14.5	5.5	9	5.5	M6	M10 深度 12	11	14	16	40	30	66.5	2	28	31	15	6.5	5.5	3
$\phi 50$	74	57.5	34	11.5	36.5	Rc1/4	64	86	16.5	6.9	11	6.5	M8	M12 深度 16	14	17	20	50	37	76	2	35	39	18	7.5	5.5	3.5
$\phi 63$	77	61	34.5	10.5	47.5	Rc1/4	77	103	16	8.7	14	9	M10	M12 深度 16	20	17	20	60	48	79	2	35	45.5	23	7.5	5.5	3.5

符号	开关型号																			
	T2,T3,T3P,T0,T5			T1,T2YD,T2YDT			T2Y,T3Y,T2J			T2W,T3W			T8			F2S,F3S		F2,F3,F3P,F2Y,F3Y		
缸径	RD	HD	FA	RD	HD	FA	RD	HD	FA	RD	HD	FA	RD	HD	FA	RD	HD	FA	RD	HD
$\phi 12$	8.5	0.5	13(16.5)	—	—	—	—	—	—	10.5	2.5	23.8(26.8)	—	—	—	—	—	—	—	—
$\phi 16$	9	0.5	15(18.5)	—	—	—	—	—	—	11	2.5	25.8(28.8)	—	—	—	—	—	—	—	—
$\phi 20$	23.5	10	18.5(22)	22.5	9	24.3(27.3)	22.5	9	29.3(32.3)	25.5	12	29.3(32.3)	17.5	4	24.3(27.3)	27	13.5	31.5	28	14.5
$\phi 25$	24.5	9.5	20.5(24)	23.5	8.5	26.3(29.3)	23.5	8.5	31.3(34.3)	26.5	11.5	31.3(34.3)	18.5	3.5	26.3(29.3)	28	13	33.5	29	14
$\phi 32$	26.5	10.5	23(26.5)	25.5	9.5	28.8(31.8)	25.5	9.5	33.8(36.8)	28.5	12.5	33.8(36.8)	20.5	4.5	28.8(31.8)	—	—	—	—	—
$\phi 40$	23.5	7.5	26.5(30)	22.5	6.5	32.3(35.3)	22.5	6.5	37.3(40.3)	25.5	9.5	37.3(40.3)	17.5	1.5	32.3(35.3)	—	—	—	—	—
$\phi 50$	28.5	10	32.5(36)	27.5	9	38.3(41.3)	27.5	9	43.3(46.3)	30.5	12	43.3(46.3)	22.5	4	38.3(41.3)	—	—	—	—	—
$\phi 63$	27.5	14.5	39(42.5)	26.5	13.5	44.8(47.8)	26.5	13.5	49.8(52.8)	29.5	16.5	49.8(52.8)	21.5	8.5	44.8(47.8)	—	—	—	—	—

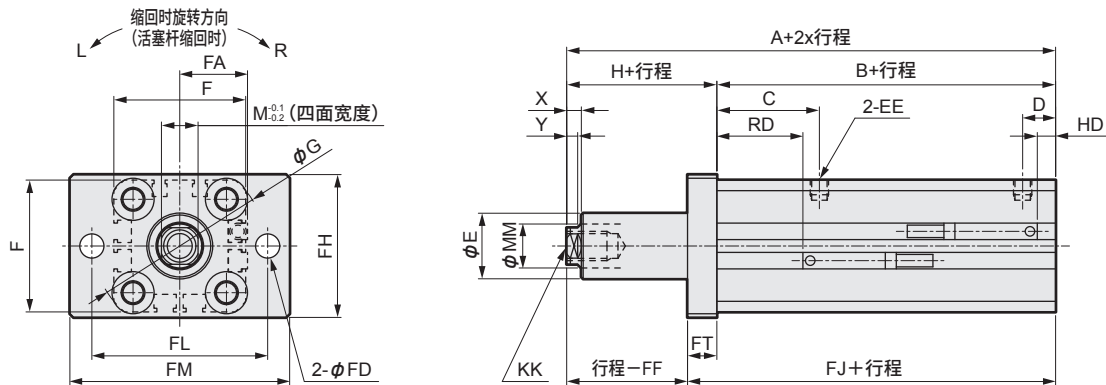
注1: FA的()内尺寸为L形导线的尺寸。 注2: 缸径 $\phi 20$ 、 $\phi 25$ 的配置口面仅为F形开关。

外形尺寸图(前端法兰型：FA)

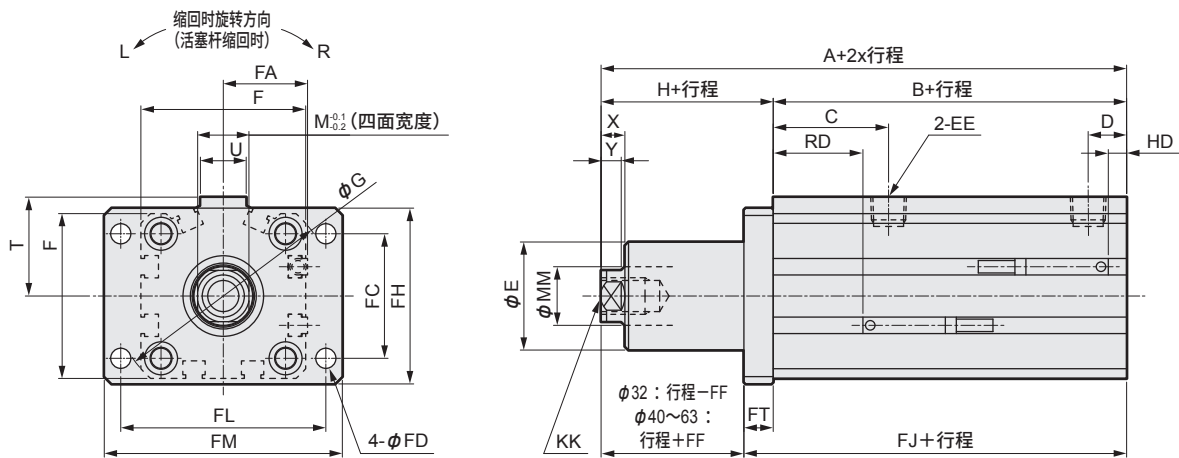
● RCS2-FA-12・16



● RCS2-FA-20・25



● RCS2-FA-32・40・50・63



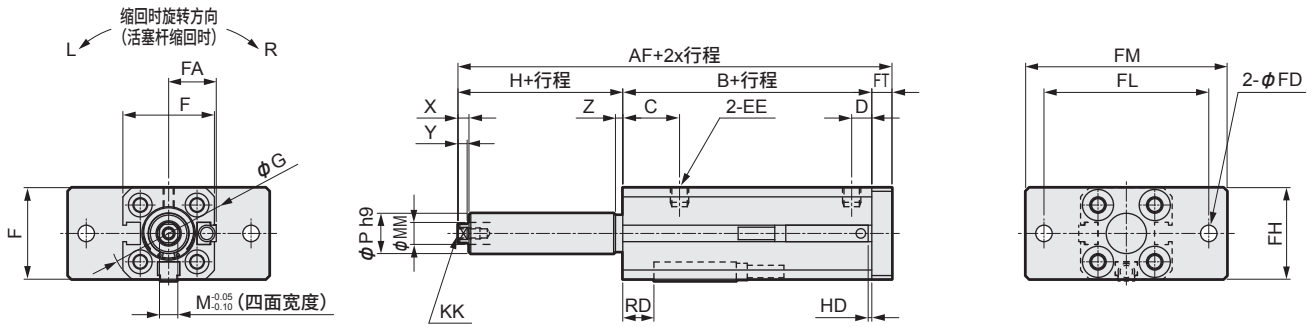
符号	前端法兰型(FA)尺寸表																								
缸径	A	B	C	D	E	EE	F	G	H	KK	M	MM	P	T	U	X	Y	FC	FD	FF	FJ	FH	FL	FM	FT
φ12	33	28	15.5	5.5	—	M5 深度 4	25	32	5	M3 深度 5.5	5	6	11	—	—	3	2.5	—	4.5	0.5	33.5	25	45	55	5.5
φ16	33.5	28.5	15	5.5	—	M5 深度 4	29	38	5	M5 深度 6.5	7	8	14	—	—	3	2.5	—	4.5	0.6	34	30	45	55	5.5
φ20	53.5	52.5	28	9	17.9	M5 深度 4	36	47	1	M8 深度 11	10	12	—	—	—	4	3	—	6.6	7	60.5	39	48	60	8
φ25	54.5	53.5	27.5	10.5	22.5	M5 深度 4	40	51	1	M8 深度 11	10	12	—	—	—	4	3	—	6.6	7	61.5	42	52	64	8
φ32	63.5	56.5	31.5	10.5	29.5	Rc1/8	45	60	7	M10 深度 12	14	16	—	27	12.5	6.5	5.5	34	5.5	1	64.5	48	56	65	8
φ40	64.5	50	29	9	29.5	Rc1/8	52	69	14.5	M10 深度 12	14	16	—	31	15	6.5	5.5	40	5.5	6.5	58	54	62	72	8
φ50	74	57.5	34	11.5	36.5	Rc1/4	64	86	16.5	M12 深度 16	17	20	—	39	18	7.5	5.5	50	6.6	7.5	66.5	67	76	89	9
φ63	77	61	34.5	10.5	47.5	Rc1/4	77	103	16	M12 深度 16	17	20	—	45.5	23	7.5	5.5	60	9	7	70	80	92	108	9

符号	开关型号																				
	T2,T3,T3P,T0,T5			T1,T2YD,T2YDT			T2Y,T3Y,T2J			T2W,T3W			T8		F2S,F3S		F2,F3,F3P,F2Y,F3Y				
缸径	RD	HD	FA	RD	HD	FA	RD	HD	FA	RD	HD	FA	RD	HD	FA	RD	HD	FA	RD	HD	
φ12	8.5	0.5	13(16.5)	—	—	—	—	—	—	10.5	2.5	23.8(26.8)	—	—	—	—	—	—	—	—	—
φ16	9	0.5	15(18.5)	—	—	—	—	—	—	11	2.5	25.8(28.8)	—	—	—	—	—	—	—	—	—
φ20	23.5	10	18.5(22)	22.5	9	24.3(27.3)	22.5	9	29.3(32.3)	25.5	12	29.3(32.3)	17.5	4	24.3(27.3)	27	13.5	31.5	28	14.5	
φ25	24.5	9.5	20.5(24)	23.5	8.5	26.3(29.3)	23.5	8.5	31.3(34.3)	26.5	11.5	31.3(34.3)	18.5	3.5	26.3(29.3)	28	13	33.5	29	14	
φ32	26.5	10.5	23(26.5)	25.5	9.5	28.8(31.8)	25.5	9.5	33.8(36.8)	28.5	12.5	33.8(36.8)	20.5	4.5	28.8(31.8)	—	—	—	—	—	
φ40	23.5	7.5	26.5(30)	22.5	6.5	32.3(35.3)	22.5	6.5	37.3(40.3)	25.5	9.5	37.3(40.3)	17.5	1.5	32.3(35.3)	—	—	—	—	—	
φ50	28.5	10	32.5(36)	27.5	9	38.3(41.3)	27.5	9	43.3(46.3)	30.5	12	43.3(46.3)	22.5	4	38.3(41.3)	—	—	—	—	—	
φ63	27.5	14.5	39(42.5)	26.5	13.5	44.8(47.8)	26.5	13.5	49.8(52.8)	29.5	16.5	49.8(52.8)	21.5	8.5	44.8(47.8)	—	—	—	—	—	

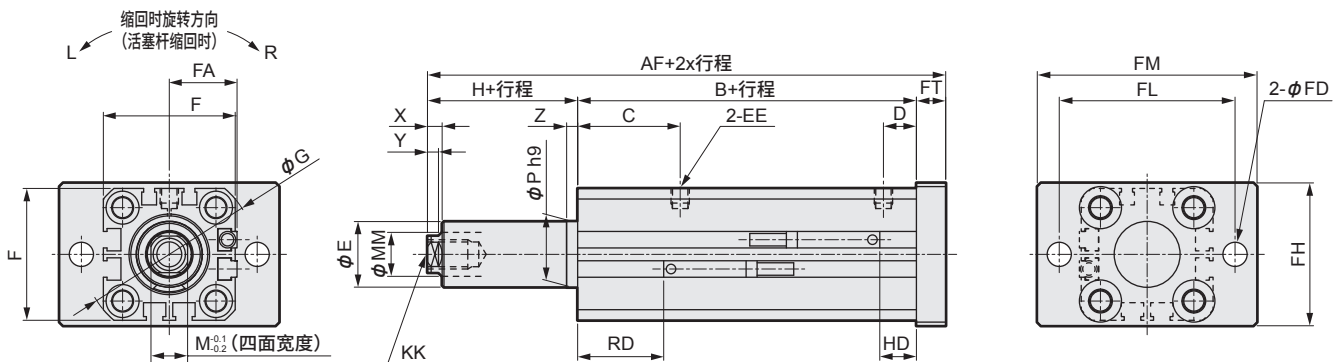
注1：FA的()内尺寸为L形导线的尺寸。 注2：缸径φ20、φ25的配置口面仅为F形开关。

外形尺寸图(后端法兰型：FB)

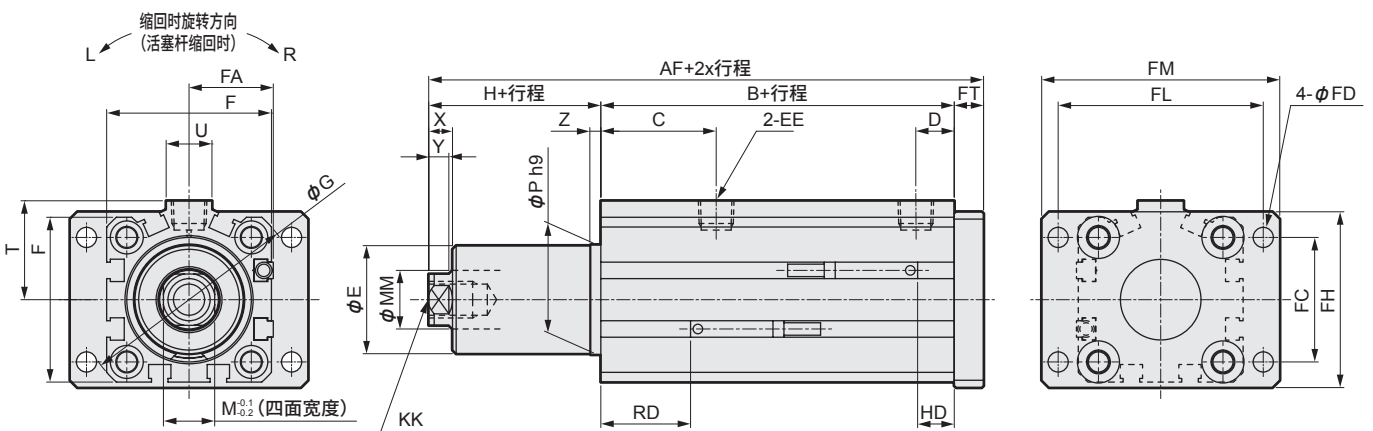
● RCS2-FB-12・16



● RCS2-FB-20・25



● RCS2-FB-32・40・50・63

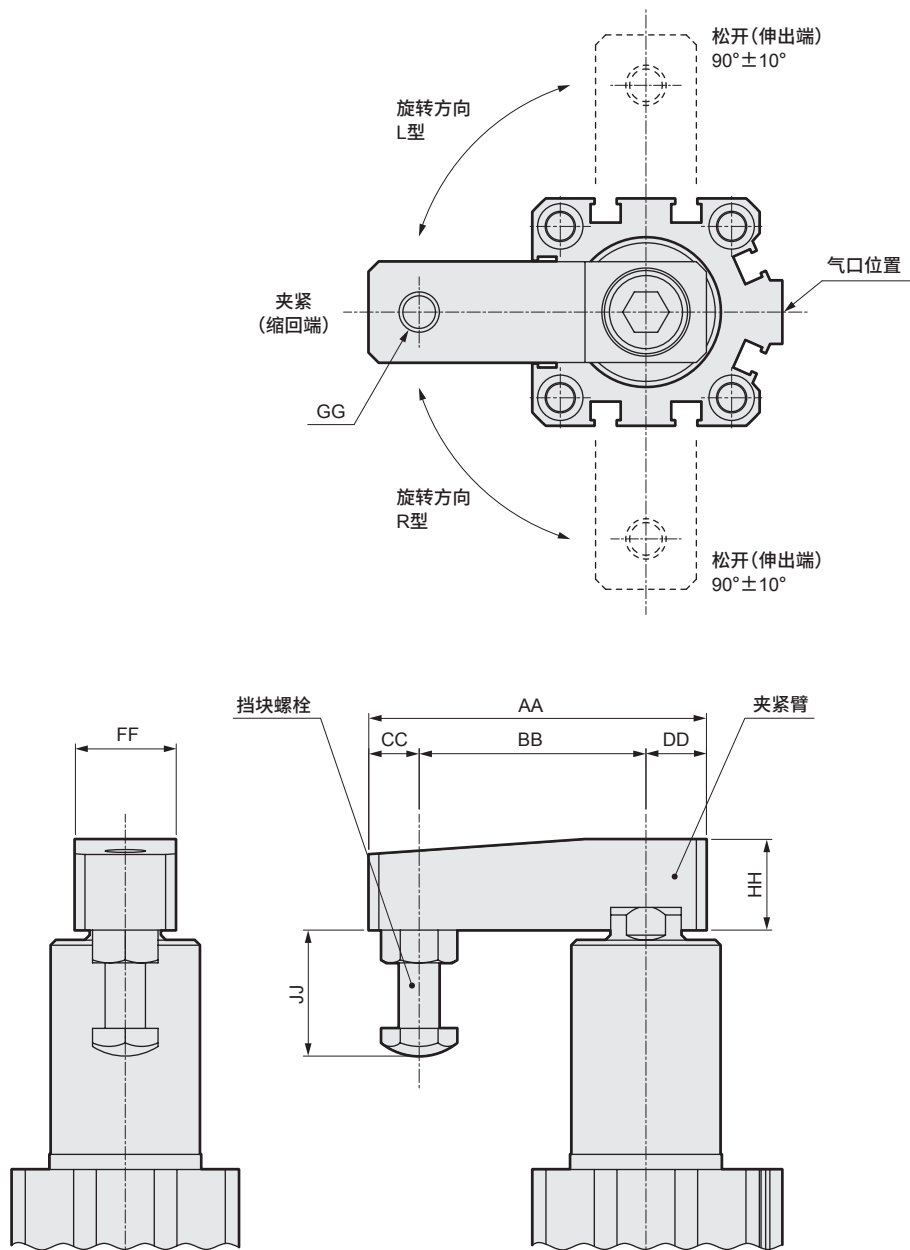


符号	后端法兰型(FB)尺寸表																							
缸径	AF	B	C	D	E	EE	F	G	H	KK	M	MM	P	T	U	X	Y	Z	FC	FD	FH	FL	FM	FT
φ12	38.5	28	15.5	5.5	—	M5 深度 4	25	32	5	M3 深度 5.5	5	6	11	—	—	3	2.5	2	—	4.5	25	45	55	5.5
φ16	39	28.5	15	5.5	—	M5 深度 4	29	38	5	M5 深度 6.5	7	8	14	—	—	3	2.5	2.2	—	4.5	30	45	55	5.5
φ20	61.5	52.5	28	9	17.9	M5 深度 4	36	47	1	M8 深度 11	10	12	18	—	—	4	3	3	—	6.6	39	48	60	8
φ25	62.5	53.5	27.5	10.5	22.5	M5 深度 4	40	51	1	M8 深度 11	10	12	23	—	—	4	3	3	—	6.6	42	52	64	8
φ32	71.5	56.5	31.5	10.5	29.5	Rc1/8	45	60	7	M10 深度 12	14	16	30	27	12.5	6.5	5.5	3	34	5.5	48	56	65	8
φ40	72.5	50	29	9	29.5	Rc1/8	52	69	14.5	M10 深度 12	14	16	30	31	15	6.5	5.5	3	40	5.5	54	62	72	8
φ50	83	57.5	34	11.5	36.5	Rc1/4	64	86	16.5	M12 深度 16	17	20	37	39	18	7.5	5.5	3.5	50	6.6	67	76	89	9
φ63	86	61	34.5	10.5	47.5	Rc1/4	77	103	16	M12 深度 16	17	20	48	45.5	23	7.5	5.5	3.5	60	9	80	92	108	9

符号	开关型号																																	
	T2,T3,T3P,T0,T5				T1,T2YD,T2YDT				T2Y,T3Y,T2J				T2W,T3W				T8				F2S,F3S				F2,F3,F3P,F2Y,F3Y									
缸径	RD	HD	FA	RD	HD	FA	RD	HD	FA	RD	HD	FA	RD	HD	FA	RD	HD	FA	RD	HD	FA	RD	HD	RD	HD	FA	RD	HD	RD	HD	FA	RD	HD	
φ12	8.5	0.5	13(16.5)	—	—	—	—	—	—	10.5	2.5	23.8(26.8)	—	—	—	—	—	—	—	—	—	—	—	—	—	—	—	—	—	—	—	—	—	
φ16	9	0.5	15(18.5)	—	—	—	—	—	—	11	2.5	25.8(28.8)	—	—	—	—	—	—	—	—	—	—	—	—	—	—	—	—	—	—	—	—	—	
φ20	23.5	10	18.5(22)	22.5	9	24.3(27.3)	22.5	9	29.3(32.3)	25.5	12	29.3(32.3)	17.5	4	24.3(27.3)	27	13.5	31.5	28	14.5	—	—	—	—	—	—	—	—	—	—	—	—	—	—
φ25	24.5	9.5	20.5(24)	23.5	8.5	26.3(29.3)	23.5	8.5	31.3(34.3)	26.5	11.5	31.3(34.3)	18.5	3.5	26.3(29.3)	28	13	33.5	29	14	—	—	—	—	—	—	—	—	—	—	—	—	—	—
φ32	26.5	10.5	23(26.5)	25.5	9.5	28.8(31.8)	25.5	9.5	33.8(36.8)	28.5	12.5	33.8(36.8)	20.5	4.5	28.8(31.8)	—	—	—	—	—	—	—	—	—	—	—	—	—	—	—	—	—	—	—
φ40	23.5	7.5	26.5(30)	22.5	6.5	32.3(35.3)	22.5	6.5	37.3(40.3)	25.5	9.5	37.3(40.3)	17.5	1.5	32.3(35.3)	—	—	—	—	—	—	—	—	—	—	—	—	—	—	—	—	—	—	—
φ50	28.5	10	32.5(36)	27.5	9	38.3(41.3)	27.5	9	43.3(46.3)	30.5	12	43.3(46.3)	22.5	4	38.3(41.3)	—	—	—	—	—	—	—	—	—	—	—	—	—	—	—	—	—	—	—
φ63	27.5	14.5	39(42.5)	26.5	13.5	44.8(47.8)	26.5	13.5	49.8(52.8)	29.5	16.5	49.8(52.8)	21.5	8.5	44.8(47.8)	—	—	—	—	—	—	—	—	—	—	—	—	—	—	—	—	—	—	—

注1：FA的()内尺寸为L形导线的尺寸。 注2：缸径φ20、φ25的配置口面仅为F形开关。

带夹紧臂外形尺寸图



符号 缸径 (mm)	带夹紧臂								惯性力矩 (kg · m ²)	
	AA	BB	CC	DD	FF	GG	HH	JJ	夹紧臂单体	带挡块螺栓
φ 12	29	20	4	5	8	M3 x 0.5	8	8~18	1.9x10 ⁻⁶	2.7x10 ⁻⁶
φ 16	36	25	5	6	11	M4 x 0.7	11	8~18	7.3x10 ⁻⁶	9.8x10 ⁻⁶
φ 20, 25	51	35	7	9	16	M6 x 1.0	14	12~22	3.6x10 ⁻⁵	5x10 ⁻⁵
φ 32, 40	67	45	10	12	20	M8 x 1.25	18	15~25	1.3x10 ⁻⁴	1.8x10 ⁻⁴
φ 50, 63	88	65	10	13	22	M10 x 1.5	22	30~40	4x10 ⁻⁴	6.2x10 ⁻⁴



旋转夹紧气缸·单导槽型 双作用·密封件材质氟橡胶

RCS2-T2 Series

● 缸径：φ12·φ16·φ20·φ25·φ32·φ40·φ50·φ63

● 双作用型
JIS符号



规格

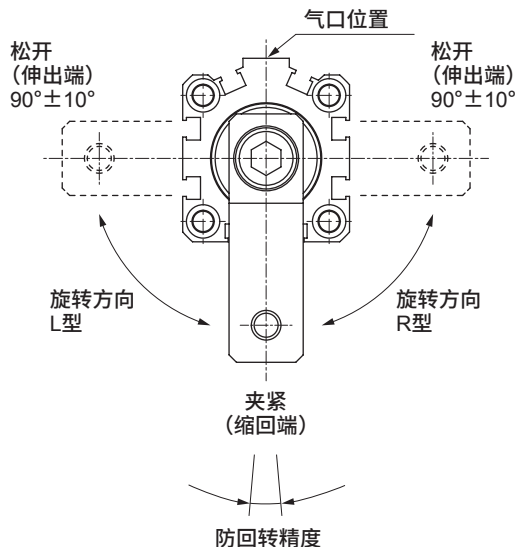
项目		RCS2-T2							
缸径	mm	φ12	φ16	φ20	φ25	φ32	φ40	φ50	φ63
动作方式		双作用型							
使用流体		压缩空气							
最高使用压力	MPa	1.0							0.6
最低使用压力	MPa	0.1(注1)							
耐压力	MPa	1.6							
环境温度	°C	5~60							
配管口径		M5				Rc1/8 NPT1/8 G1/8		Rc1/4 NPT1/4 G1/4	
行程允许误差	mm	+1.0 0			+1.2 0				
使用活塞速度	mm/s	50~200							
缓冲		前端带橡胶缓冲, 后端无缓冲							
给油		无需(给润滑油时, 请使用ISOVG32透平油)							
旋转角度		90°±10°							
旋转方向		右·左							
防回转精度(夹紧时, 初始值)		±1.4°	±1.2°			±0.9°		±0.7°	
受压面积	mm ²	84	150	201	377	804	1256	1963	3117
	伸出侧	113	201	314	490	603	1056	1649	2803

注1：施加恒压时

行程

缸径 (mm)	行程 (mm)	夹紧行程 (mm)	旋转行程 (mm)
φ12、φ16	17.5、27.5、37.5	10、20、30	7.5
φ20、φ25	19.5、29.5、39.5	10、20、30	9.5
φ32、φ40	25、35、45、65	10、20、30、50	15
φ50、φ63	29、39、49、69	10、20、30、50	19

旋转方向



开关规格(T形开关)

● 单色/双色显示式/交流磁场用

项目	无触点2线式		无触点2线式				无触点3线式				有触点2线式						无触点2线式													
	T1H·T1V	T2H·T2V	T2YH·T2YV	T2WH·T2WV	T3H·T3V	T3PH·T3PV (接单生产)	T3YH·T3YV	T3WH·T3WV	T0H·T0V	T5H·T5V		T8H·T8V		T2YD																
用途	PLC、继电器 小型电磁阀用		PLC专用				PLC、 继电器用				PLC、 继电器用		PLC、继电器、IC回路 (无指示灯)、串联连接用		PLC、继电器用		可编程程序 控制器专用													
输出方式	—		NPN输出				PNP输出				—		—		—															
电源电压	—		DC10~28V				—				—																			
负荷电压	AC85~265V		DC10~30V				DC30V以下				DC12/24V		AC100/110V		DC5/12/24V		AC100/110V		DC12/24V		AC110V		AC220V		DC24V±10%					
负荷电流	5~100mA		5~20mA(注1)				100mA以下				50mA以下				5~50mA		7~20mA		50mA以下		20mA以下		5~50mA		7~20mA		7~10mA		5~20mA(注1)	
指示灯	LED (ON时亮灯)		LED (ON时亮灯)		红色/绿色 LED (ON时亮灯)		红色/绿色 LED (ON时亮灯)		LED (ON时亮灯)		黄色 LED (ON时亮灯)		红色/绿色 LED (ON时亮灯)		红色/绿色 LED (ON时亮灯)		LED (ON时亮灯)		无指示灯		LED (ON时亮灯)		红色/绿色 LED (ON时亮灯)							
泄漏电流	AC100V时1mA以下, AC200V时2mA以下		1mA以下				10μA以下				0mA						1mA以下													
重量 g	1m: 33 3m: 87 5m: 142		1m: 18 3m: 49 5m: 80		1m: 33 3m: 87 5m: 142		1m: 18 3m: 49 5m: 80		1m: 18 3m: 49 5m: 80		1m: 33 3m: 87 5m: 142		1m: 18 3m: 49 5m: 80		1m: 18 3m: 49 5m: 80		1m: 18 3m: 49 5m: 80		1m: 33 3m: 87 5m: 142		1m: 61 3m: 166 5m: 272									

注1: 上述负载电流的最大值: 20mA为25°C时的值。开关的使用环境温度高于25°C时, 会低于20mA。
(60°C时为5~10mA。)

注2: 交流磁场用开关(T2YD)无法在直流磁场环境下使用。

开关规格(F形开关)

● 单色/双色显示式

项目	无触点2线式		无触点3线式		无触点2线式		无触点3线式		
	F2S	F3S	F2H·F2V	F2YH·F2YV	F3H·F3V	F3PH·F3PV (接单生产)	F3YH·F3YV		
用途	PLC 专用		PLC、 继电器用		PLC 专用		PLC、 继电器用		
输出方式	—		NPN输出		—		NPN输出	PNP输出	NPN输出
电源电压	—		DC10~28V		—		DC10~28V	DC4.5~28V	DC10~28V
负荷电压	DC10~30V		DC30V以下		DC10~30V	DC24V±10%	DC30V以下		
负荷电流	5~20mA		50mA以下		5~20mA		100mA以下		50mA以下
指示灯	LED (ON时亮灯)		黄色LED (ON时亮灯)		红色/绿色 LED (ON时亮灯)		黄色LED (ON时亮灯)		红色/绿色 LED (ON时亮灯)
泄漏电流	1mA以下		10μA以下		1mA以下		10μA以下		
重量 g	1m: 10		3m: 29						

气缸重量

(单位: g)

缸径 (mm)	行程(mm)														前端法兰 (FA)	后端法兰 (FB)	开关重量	
	17.5	19.5	25	29	27.5	29.5	35	39	37.5	39.5	45	49	65	69				
φ12	69				84				99							49	49	请参阅上述 开关规格中 的重量。
φ16	100				123				146							59	59	
φ20		212														114	114	
φ25		267														125	125	
φ32			333								411					145	145	
φ40			554								704					193	193	
φ50				997						1118				1239		335	335	
φ63				1373						1526				1679		464	464	

理论推力表

(单位: N)

缸径 (mm)	动作方向	使用压力 MPa									
		0.1	0.2	0.3	0.4	0.5	0.6	0.7	0.8	0.9	1.0
φ12	伸出	11.3	22.6	33.9	45.2	56.5	67.9	79.2	90.5	1.02×10 ²	1.13×10 ²
	缩回	8.5	17.0	25.4	33.9	42.4	50.9	59.4	67.9	76.3	84.8
φ16	伸出	20.1	40.2	60.3	80.4	1.01×10 ²	1.21×10 ²	1.41×10 ²	1.61×10 ²	1.81×10 ²	2.01×10 ²
	缩回	15.1	30.2	45.2	60.3	75.4	90.5	1.06×10 ²	1.21×10 ²	1.36×10 ²	1.51×10 ²
φ20	伸出	31.4	62.8	94.2	1.26×10 ²	1.57×10 ²	1.88×10 ²	2.20×10 ²	2.51×10 ²	2.83×10 ²	3.14×10 ²
	缩回	20.1	40.2	60.3	80.4	1.01×10 ²	1.21×10 ²	1.41×10 ²	1.61×10 ²	1.81×10 ²	2.01×10 ²
φ25	伸出	49.1	98.2	1.47×10 ²	1.96×10 ²	2.45×10 ²	2.95×10 ²	3.44×10 ²	3.93×10 ²	4.42×10 ²	4.91×10 ²
	缩回	37.8	75.6	1.13×10 ²	1.51×10 ²	1.89×10 ²	2.27×10 ²	2.64×10 ²	3.02×10 ²	3.40×10 ²	3.78×10 ²
φ32	伸出	80.4	1.61×10 ²	2.41×10 ²	3.22×10 ²	4.02×10 ²	4.83×10 ²	5.63×10 ²	6.43×10 ²	7.24×10 ²	8.04×10 ²
	缩回	60.3	1.21×10 ²	1.81×10 ²	2.41×10 ²	3.02×10 ²	3.62×10 ²	4.22×10 ²	4.83×10 ²	5.43×10 ²	6.03×10 ²
φ40	伸出	1.26×10 ²	2.51×10 ²	3.77×10 ²	5.03×10 ²	6.28×10 ²	7.54×10 ²	8.80×10 ²	1.01×10 ³	1.13×10 ³	1.26×10 ³
	缩回	1.06×10 ²	2.11×10 ²	3.17×10 ²	4.22×10 ²	5.28×10 ²	6.33×10 ²	7.39×10 ²	8.44×10 ²	9.50×10 ²	1.06×10 ³
φ50	伸出	1.96×10 ²	3.93×10 ²	5.89×10 ²	7.85×10 ²	9.82×10 ²	1.18×10 ³	1.37×10 ³	1.57×10 ³	1.77×10 ³	1.96×10 ³
	缩回	1.65×10 ²	3.30×10 ²	4.95×10 ²	6.60×10 ²	8.25×10 ²	9.90×10 ²	1.15×10 ³	1.32×10 ³	1.48×10 ³	1.65×10 ³
φ63	伸出	3.12×10 ²	6.23×10 ²	9.35×10 ²	1.25×10 ³	1.56×10 ³	1.87×10 ³	—	—	—	—
	缩回	2.80×10 ²	5.61×10 ²	8.41×10 ²	1.12×10 ³	1.40×10 ³	1.68×10 ³	—	—	—	—

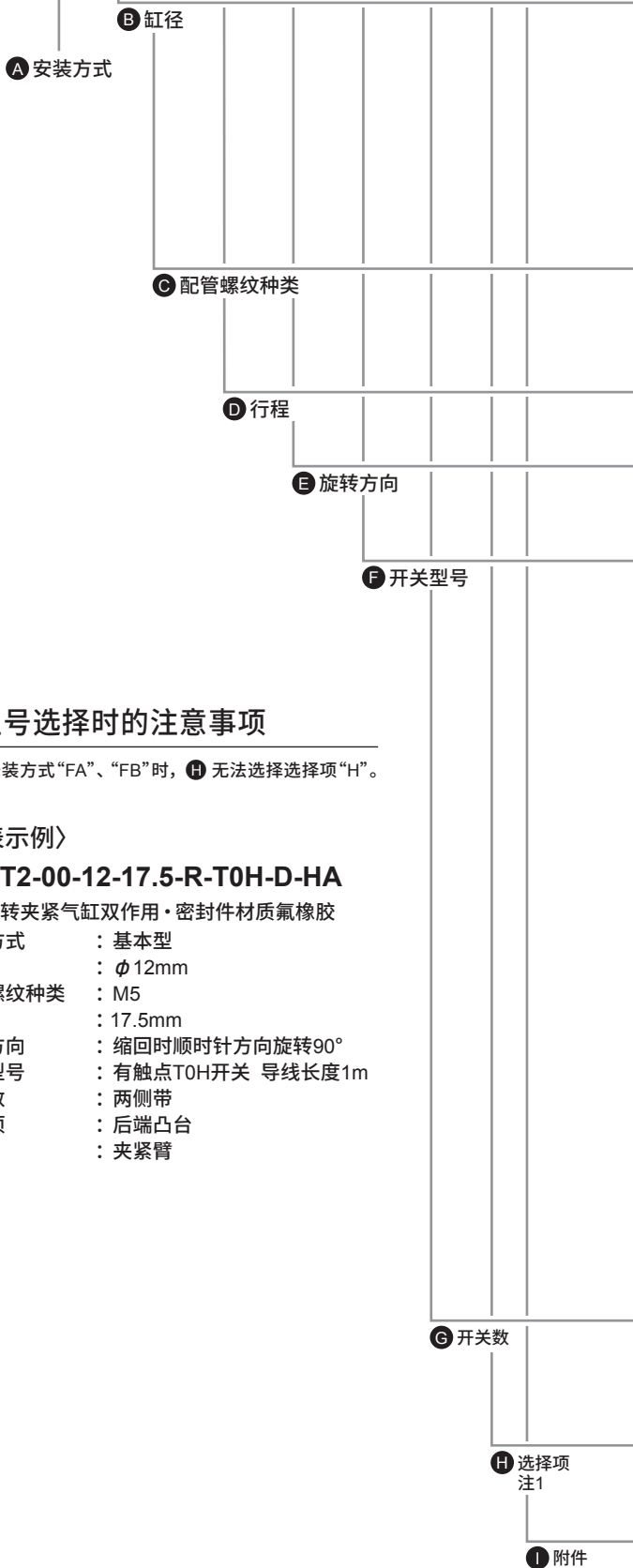
型号表示方法

无开关(内置开关用磁环)

RCS2-T2 - 00 - 12 - 17.5 - R - H A

带开关(内置开关用磁环)

RCS2-T2 - 00 - 12 - 17.5 - R - T0H - D - H A



型号选择时的注意事项

注1: A 安装方式“FA”、“FB”时, H 无法选择选择项“H”。

〈型号表示例〉

RCS2-T2-00-12-17.5-R-T0H-D-HA

机种: 旋转夹紧气缸双作用·密封件材质氟橡胶

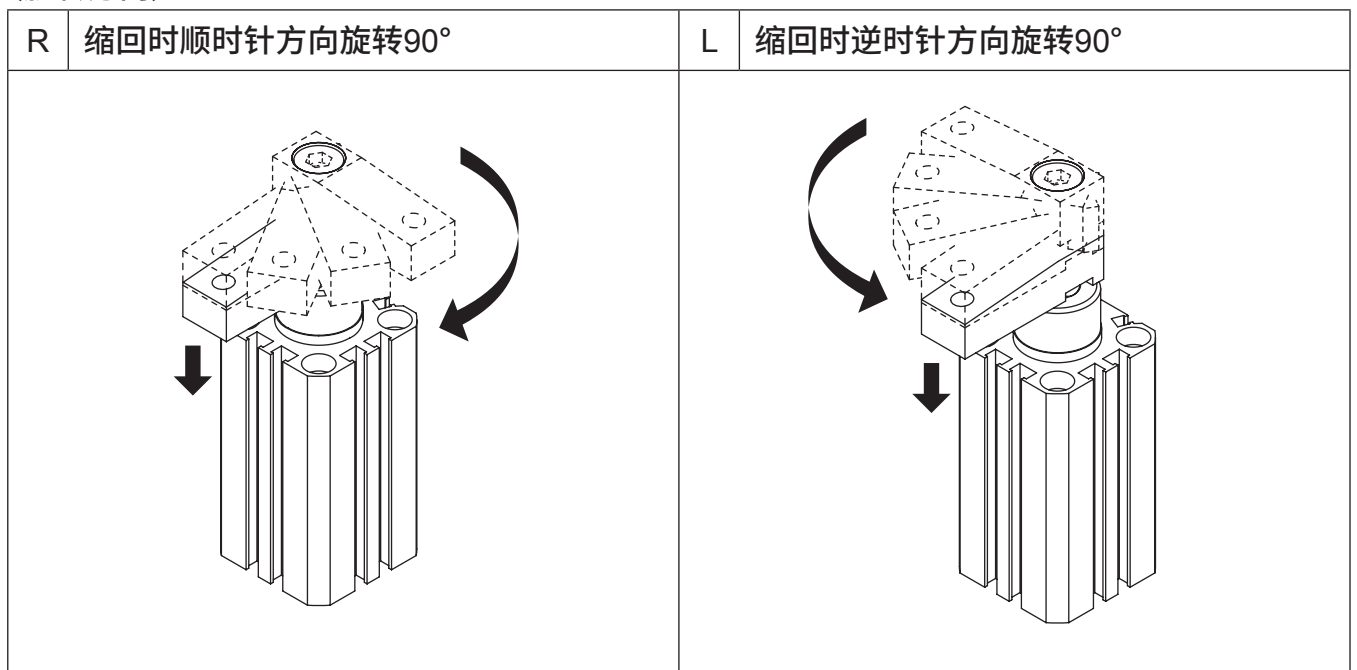
- A 安装方式 : 基本型
- B 缸径 : ϕ 12mm
- C 配管螺纹种类 : M5
- D 行程 : 17.5mm
- E 旋转方向 : 缩回时顺时针方向旋转90°
- F 开关型号 : 有触点T0H开关 导线长度1m
- G 开关数 : 两侧带
- H 选择项 : 后端凸台
- I 附件 : 夹紧臂

符号	内容													
A 安装方式														
00	基本型													
FA	前端法兰型													
FB	后端法兰型													
B 缸径 (mm)														
12	ϕ 12													
16	ϕ 16													
20	ϕ 20													
25	ϕ 25													
32	ϕ 32													
40	ϕ 40													
50	ϕ 50													
63	ϕ 63													
C 配管螺纹种类														
无符号	Rc螺纹 (ϕ 25以下为M5)													
N	NPT螺纹 (ϕ 32以上)													
G	G螺纹 (ϕ 32以上)													
D 行程 (mm)														
请参阅下页行程表。														
E 旋转方向 详细信息请参阅下一页。														
R	缩回时顺时针方向旋转90°													
L	缩回时逆时针方向旋转90°													
F 开关型号														
直线导线	L形导线	触点	电压	显示	导线	缸径								
T0H※	T0V※	有触点	AC DC	单色显示式	2线	12	16	20	25	32	40	50	63	
T5H※	T5V※	●	●	无指示灯	2线	●	●	●	●	●	●	●	●	
T8H※	T8V※	●	●	单色显示式	3线	●	●	●	●	●	●	●	●	
T1H※	T1V※	●	●	单色显示式	2线	●	●	●	●	●	●	●	●	
T2H※	T2V※	●	●	单色显示式	2线	●	●	●	●	●	●	●	●	
T3H※	T3V※	●	●	单色显示式	3线	●	●	●	●	●	●	●	●	
T3PH※	T3PV※	●	●	单色显示式(PNP输出)(接单生产)	3线	●	●	●	●	●	●	●	●	
T2WH※	T2WV※	无触点	●	双色显示式	2线	●	●	●	●	●	●	●	●	
T2YH※	T2YV※	●	●	双色显示式	2线	●	●	●	●	●	●	●	●	
T3WH※	T3WV※	●	●	双色显示式	3线	●	●	●	●	●	●	●	●	
T3YH※	T3YV※	●	●	双色显示式	3线	●	●	●	●	●	●	●	●	
T2YD※	—	●	●	双色显示式	2线	●	●	●	●	●	●	●	●	
T2YDT※	—	●	●	交流磁场用	2线	●	●	●	●	●	●	●	●	
T2JH※	T2JV※	●	●	单色显示式断电延迟型	2线	●	●	●	●	●	●	●	●	
F2S※		●	●	单色显示式	2线	●	●	●	●	●	●	●	●	
F3S※		●	●		3线	●	●	●	●	●	●	●	●	●
F2H※	F2V※	●	●		2线	●	●	●	●	●	●	●	●	●
F3H※	F3V※	●	●	3线	●	●	●	●	●	●	●	●	●	
F3PH※	F3PV※	●	●	单色显示式(PNP输出)(接单生产)	3线	●	●	●	●	●	●	●	●	
F2YH※	F2YV※	●	●	双色显示式	2线	●	●	●	●	●	●	●	●	
F3YH※	F3YV※	●	●		3线	●	●	●	●	●	●	●	●	●
※导线长度														
无符号	1m(标准)													
3	3m(选择项)													
5	5m(选择项)													
G 开关数														
R	前端带1个													
H	后端带1个													
D	两侧带													
H 选择项														
无符号	无选择项													
H	后端凸台													
I 附件(附带发货)														
无符号	无附件													
A	夹紧臂													

〔行程表〕

行程	缸径								夹紧行程	旋转行程
	12	16	20	25	32	40	50	63		
17.5	●	●							10	7.5
19.5			●	●					10	9.5
25					●	●			10	15
29							●	●	10	19
27.5	●	●							20	7.5
29.5			●	●					20	9.5
35					●	●			20	15
39							●	●	20	19
37.5	●	●							30	7.5
39.5			●	●					30	9.5
45					●	●			30	15
49							●	●	30	19
65					●	●			50	15
69							●	●	50	19

〔旋转方向〕



开关单体型号

SW - T0H3

开关型号
(前页⑤项)

法兰组件型号

RCS2 - FA - 12

缸径
(前页⑥项)

夹紧臂组件型号

RCS2 - A - 12

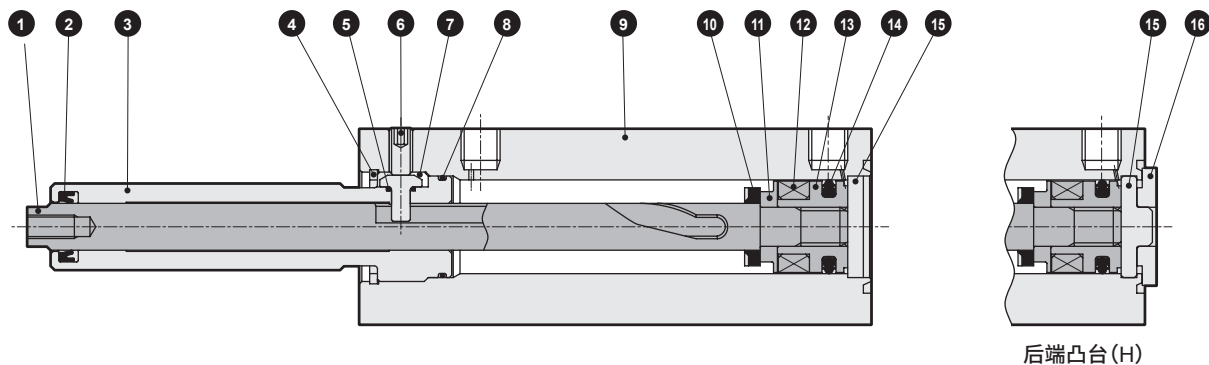
符号	适用口径
12	φ12
16	φ16
20	φ20、φ25
32	φ32、φ40
50	φ50、φ63

※外形尺寸图与RCS2系列基本型相同。请参阅第7~10页。

RCS2-T2 Series

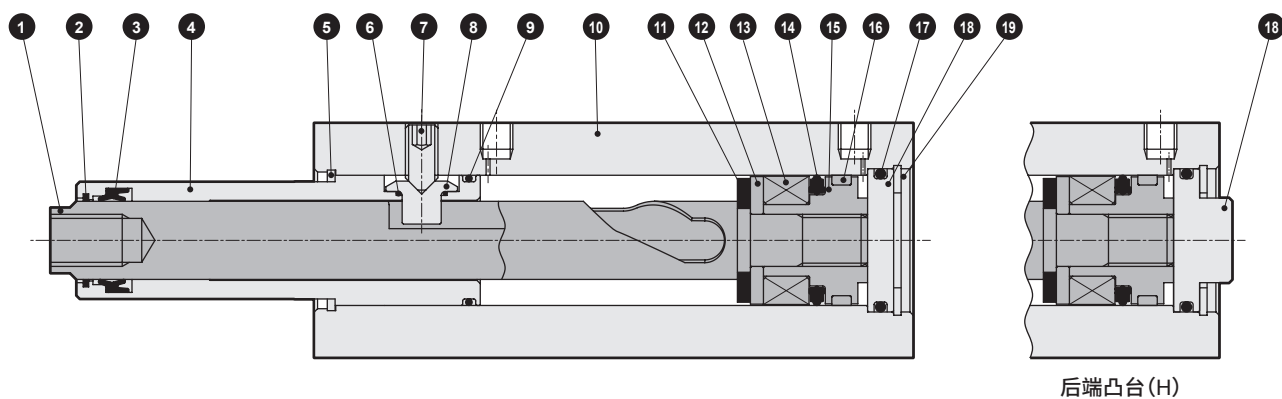
内部结构及部件一览表(φ12、φ16、φ20、φ25)

● RCS2-12·16



编号	部件名称	材质	备注	编号	部件名称	材质	备注
1	活塞杆	不锈钢	特殊处理	10	前端缓冲橡胶	聚氨酯橡胶	
2	活塞杆密封件	氟橡胶		11	垫块	φ12: 铝合金 φ16: 特殊塑料	铬酸钝化处理
3	前端盖	铝合金	硬质阳极氧化	12	磁环	塑料	
4	圆R形挡圈	钢	磷酸锌	13	活塞	铝合金	铬酸钝化处理
5	导销垫圈	氟橡胶		14	活塞密封件	氟橡胶	
6	内六角固定螺钉	不锈钢		15	后端盖	不锈钢	
7	导销	钢	特殊处理	16	凸台环	铝合金	铬酸钝化处理
8	前端盖垫圈	氟橡胶					
9	缸体	铝合金	硬质阳极氧化				

● RCS2-20·25



编号	部件名称	材质	备注	编号	部件名称	材质	备注
1	活塞杆	不锈钢	特殊处理	11	前端缓冲橡胶	聚氨酯橡胶	
2	圆形刮板	铜合金		12	垫块	铝合金	铬酸钝化处理
3	活塞杆密封件	氟橡胶		13	磁环	塑料	
4	前端盖	铝合金	硬质阳极氧化	14	活塞密封件	氟橡胶	
5	卡簧	钢		15	活塞	铝合金	铬酸钝化处理
6	导销垫圈	氟橡胶		16	耐磨环	聚缩醛树脂	
7	内六角固定螺钉	不锈钢		17	后端盖密封圈	氟橡胶	
8	导销	钢	特殊处理	18	后端盖	铝合金	铬酸钝化处理
9	前端盖垫圈	氟橡胶		19	C形挡圈	钢	磷酸锌
10	缸体	铝合金	硬质阳极氧化				

易损件一览表

● 密封件组件

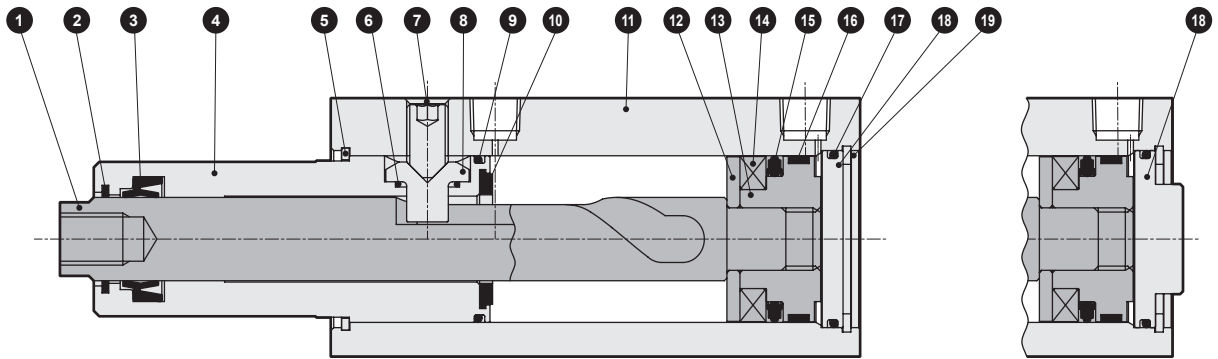
缸径(mm)	组件型号	易损件编号
φ12	RCS2-T2-12K	
φ16	RCS2-T2-16K	2 5 8 10 14
φ20	RCS2-T2-20K	
φ25	RCS2-T2-25K	2 3 6 9 11 14 16 17

● 导销组件

缸径(mm)	组件型号	易损件编号
φ12	RCS2-G-12	
φ16	RCS2-G-16	6 7
φ20	RCS2-G-20	
φ25	RCS2-G-25	7 8

内部结构及部件一览表(φ32、φ40、φ50、φ63)

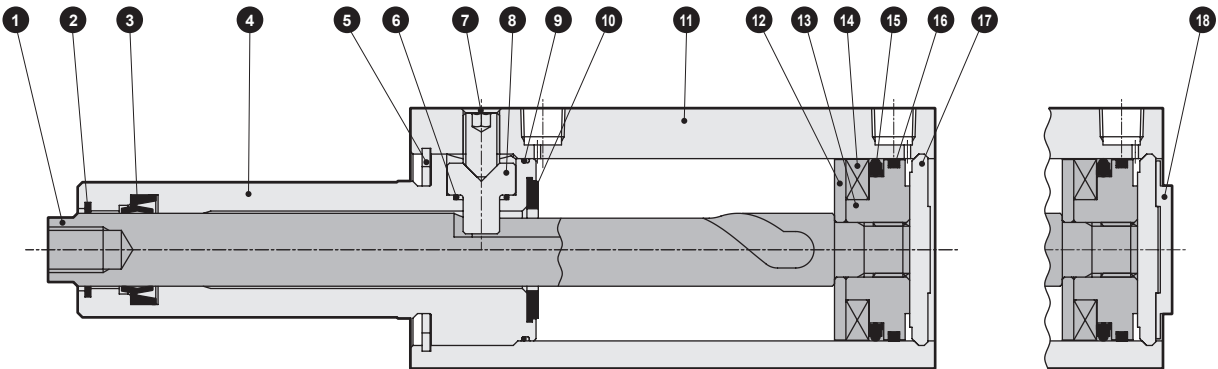
● RCS2-32



后端凸台(H)

编号	部件名称	材质	备注	编号	部件名称	材质	备注
1	活塞杆	不锈钢	特殊处理	11	缸体	铝合金	硬质阳极氧化
2	圈形刮板	铜合金		12	垫块	铝合金	
3	活塞杆密封件	氟橡胶		13	活塞	铝合金	铬酸锌钝化处理
4	前端盖	铝合金	硬质阳极氧化	14	磁环	塑料	
5	卡簧	钢		15	活塞密封件	氟橡胶	
6	导销垫圈	氟橡胶		16	耐磨环	聚缩醛树脂	
7	内六角固定螺钉	不锈钢		17	后端盖密封圈	氟橡胶	
8	导销	钢	特殊处理	18	后端盖	铝合金	铬酸锌钝化处理
9	前端盖垫圈	氟橡胶		19	C形挡圈	钢	磷酸锌
10	前端缓冲橡胶	聚氨酯橡胶					

● RCS2-40·50·63



后端凸台(H)

编号	部件名称	材质	备注	编号	部件名称	材质	备注
1	活塞杆	不锈钢	特殊处理	10	前端缓冲橡胶	聚氨酯橡胶	
2	圈形刮板	铜合金		11	缸体	铝合金	硬质阳极氧化
3	活塞杆密封件	氟橡胶		12	垫块	铝合金	
4	前端盖	铝合金	硬质阳极氧化	13	活塞	铝合金	铬酸锌钝化处理
5	C形挡圈	钢	磷酸锌	14	磁环	塑料	
6	导销垫圈	氟橡胶		15	活塞密封件	氟橡胶	
7	内六角固定螺钉	不锈钢		16	耐磨环	聚缩醛树脂	
8	导销	钢	特殊处理	17	后端盖	铝合金	
9	前端盖垫圈	氟橡胶		18	凸台环	铝合金	铬酸锌钝化处理

易损件一览表

● 密封件组件

缸径(mm)	组件型号	易损件编号
φ32	RCS2-T2-32K	2 3 6 9 10 15 16 17
φ40	RCS2-T2-40K	2 3 6 9 10 15 16 17
φ50	RCS2-T2-50K	2 3 6 9 10 15 16
φ63	RCS2-T2-63K	2 3 6 9 10 15 16

● 导销组件

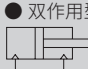
缸径(mm)	组件型号	易损件编号
φ32	RCS2-G-32	7 8
φ40	RCS2-G-40	7 8
φ50	RCS2-G-50	7 8
φ63	RCS2-G-63	7 8



旋转夹紧气缸·单导槽型 双作用·防焊渣附着型

RCS2-G4 Series

● 缸径：φ32·φ40·φ50·φ63

JIS符号  ● 双作用型



规格

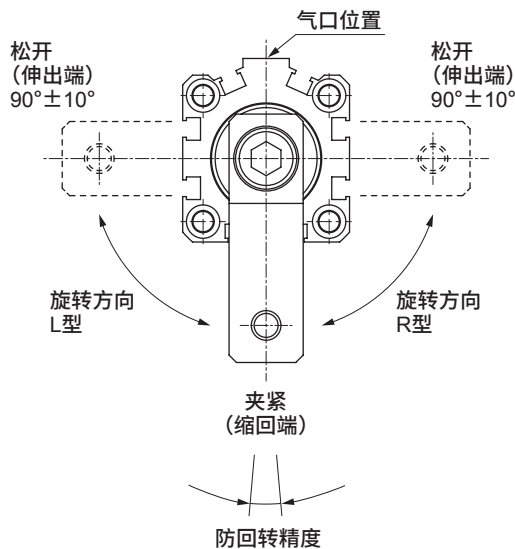
项目		RCS2-G4			
缸径	mm	φ32	φ40	φ50	φ63
动作方式		双作用型			
使用流体		压缩空气			
最高使用压力	MPa	1.0			0.6
最低使用压力	MPa	0.1(注1)			
耐压力	MPa	1.6			
环境温度	°C	-10~60(但是, 不得冻结)			
配管口径		Rc1/8 NPT1/8 G1/8		Rc1/4 NPT1/4 G1/4	
行程允许误差	mm	+1.2 0			
使用活塞速度	mm/s	50~200			
缓冲		前端带橡胶缓冲, 后端无缓冲			
给油		无需(给润滑油时, 请使用ISOVG32透平油)			
旋转角度		90°±10°			
旋转方向		右·左			
防回转精度(夹紧时, 初始值)		±0.9°		±0.7°	
受压面积	mm ²	804	1256	1963	3117
	缩回侧				
	伸出侧	603	1056	1649	2803

注1：施加恒压时

行程

缸径 (mm)	行程 (mm)	夹紧行程 (mm)	旋转行程 (mm)
φ32、φ40	25、35、45、65	10、20、30、50	15
φ50、φ63	29、39、49、69	10、20、30、50	19

旋转方向



开关规格

项目	无触点2线式	
	T2YD	T2YDT
用途	PLC专用	
指示灯	红色/绿色LED (ON时亮灯)	
负荷电压	DC24V±10%	
负荷电流	DC5~20mA(注1)	
内部电压降	6V以下	
泄漏电流	1.0mA以下	
输出延迟时间 (ON延迟、OFF延迟) 注2	60ms以下	
导线长度 注3	1m (耐油性聚氯乙烯绝缘导线2芯0.5mm ²)	1m (阻燃性聚氯乙烯绝缘导线2芯0.5mm ²)
绝缘电阻	DC500V时使用兆欧表测量100MΩ以上	
耐电压	施加AC1000V 1分钟无异常	
耐冲击	980m/s ²	
环境温度	-10~ +60°C	
防护等级	JIS C0920 (防浸入型)、IEC标准IP67、耐油	
重量 g	1m:61 3m:166 5m:272	

注1：上述负载电流的最大值：20mA为25°C时的值。开关的使用环境温度高于25°C时，会低于20mA。
(60°C时为5~10mA。)

注2：从磁性传感器检测到活塞磁环到产生开关输出为止的时间。

注3：作为选择项，导线长度备有3m、5m可供选择。

注4：本开关无法在直流磁场环境下使用。

气缸重量

(单位：g)

缸径(mm)	行程(mm)								前端法兰(FA)	后端法兰(FB)	开关重量
	25	29	35	39	45	49	65	69			
φ32	333		372		411		489		145	145	请参阅上述开关规格中的重量。
φ40	554		629		704		854		193	193	
φ50		997		1118		1239		1481	335	335	
φ63		1373		1526		1679		1985	464	464	

理论推力表

(单位：N)

缸径(mm)	动作方向	使用压力 MPa									
		0.1	0.2	0.3	0.4	0.5	0.6	0.7	0.8	0.9	1.0
φ32	伸出	80.4	1.61×10 ²	2.41×10 ²	3.22×10 ²	4.02×10 ²	4.83×10 ²	5.63×10 ²	6.43×10 ²	7.24×10 ²	8.04×10 ²
	缩回	60.3	1.21×10 ²	1.81×10 ²	2.41×10 ²	3.02×10 ²	3.62×10 ²	4.22×10 ²	4.83×10 ²	5.43×10 ²	6.03×10 ²
φ40	伸出	1.26×10 ²	2.51×10 ²	3.77×10 ²	5.03×10 ²	6.28×10 ²	7.54×10 ²	8.80×10 ²	1.01×10 ³	1.13×10 ³	1.26×10 ³
	缩回	1.06×10 ²	2.11×10 ²	3.17×10 ²	4.22×10 ²	5.28×10 ²	6.33×10 ²	7.39×10 ²	8.44×10 ²	9.50×10 ²	1.06×10 ³
φ50	伸出	1.96×10 ²	3.93×10 ²	5.89×10 ²	7.85×10 ²	9.82×10 ²	1.18×10 ³	1.37×10 ³	1.57×10 ³	1.77×10 ³	1.96×10 ³
	缩回	1.65×10 ²	3.30×10 ²	4.95×10 ²	6.60×10 ²	8.25×10 ²	9.90×10 ²	1.15×10 ³	1.32×10 ³	1.48×10 ³	1.65×10 ³
φ63	伸出	3.12×10 ²	6.23×10 ²	9.35×10 ²	1.25×10 ³	1.56×10 ³	1.87×10 ³	—	—	—	—
	缩回	2.80×10 ²	5.61×10 ²	8.41×10 ²	1.12×10 ³	1.40×10 ³	1.68×10 ³	—	—	—	—

型号表示方法

无开关(内置开关用磁环)

RCS2-G4 - 00 - 32 - 25 - R - H A

带开关(内置开关用磁环)

RCS2-G4 - 00 - 32 - 25 - R - T2YD3 - D - H A

A 安装方式

B 缸径

C 配管螺纹种类

D 行程

E 旋转方向

F 开关型号

G 开关数

H 选择项
注1

I 附件

符号	内容					
A 安装方式						
00	基本型					
FA	前端法兰型					
FB	后端法兰型					
B 缸径 (mm)						
32	φ32					
40	φ40					
50	φ50					
63	φ63					
C 配管螺纹种类						
无符号	Rc螺纹					
N	NPT螺纹					
G	G螺纹					
D 行程 (mm)						
行程	缸径				夹紧行程	旋转行程
	32	40	50	63		
25	●	●			10	15
29			●	●	10	19
35	●	●			20	15
39			●	●	20	19
45	●	●			30	15
49			●	●	30	19
65	●	●			50	15
69			●	●	50	19
E 旋转方向 详细信息请参阅下一页。						
R	缩回时顺时针方向旋转90°					
L	缩回时逆时针方向旋转90°					
F 开关型号						
直线导线	触点	电压	显示	导线		
T2YD※	无触点	DC	强磁场用 (AC磁场专用)	2线		
T2YDT※				2线 (阻燃电缆)		
※导线长度						
无符号	1m(标准)					
3	3m(选择项)					
5	5m(选择项)					
G 开关数						
R	前端带1个					
H	后端带1个					
D	两侧带					
H 选择项						
无符号	无选择项					
H	后端凸台					
I 附件(附带发货)						
无符号	无附件					
A	夹紧臂					

型号选择时的注意事项

注1: A 安装方式“FA”、“FB”时, H 无法选择选择项“H”。

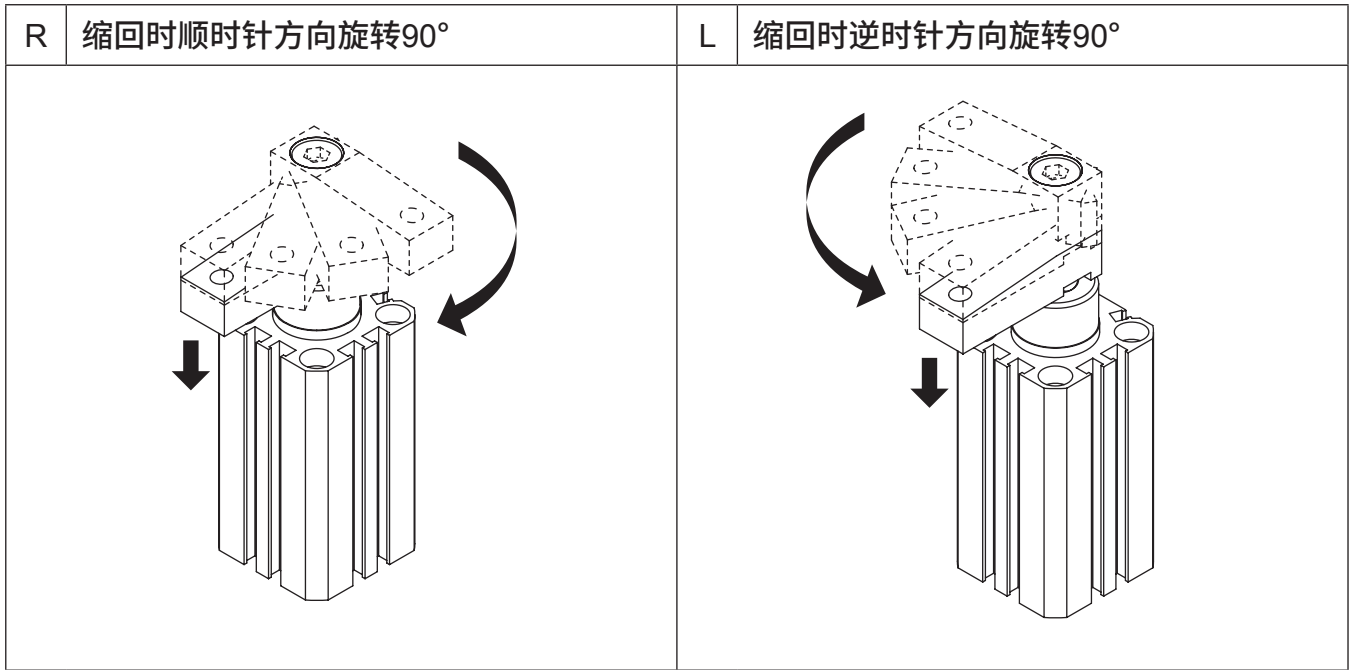
<型号表示例>

RCS2-G4-00-32-25-R-T2YD3-D-HA

机种: 旋转夹紧气缸 双作用·防焊渣附着型

- A 安装方式 : 基本型
- B 缸径 : φ32mm
- C 配管螺纹种类 : Rc螺纹
- D 行程 : 25mm
- E 旋转方向 : 缩回时顺时针方向旋转90°
- F 开关型号 : 有触点T2YD开关 导线长度3m
- G 开关数 : 两侧带
- H 选择项 : 后端凸台
- I 附件 : 夹紧臂

〔旋转方向〕



开关单体型号

SW - T2YD3

开关型号
(前页F项)

法兰组件型号

RCS2 - FA - 32

缸径
(前页B项)

夹紧臂组件型号

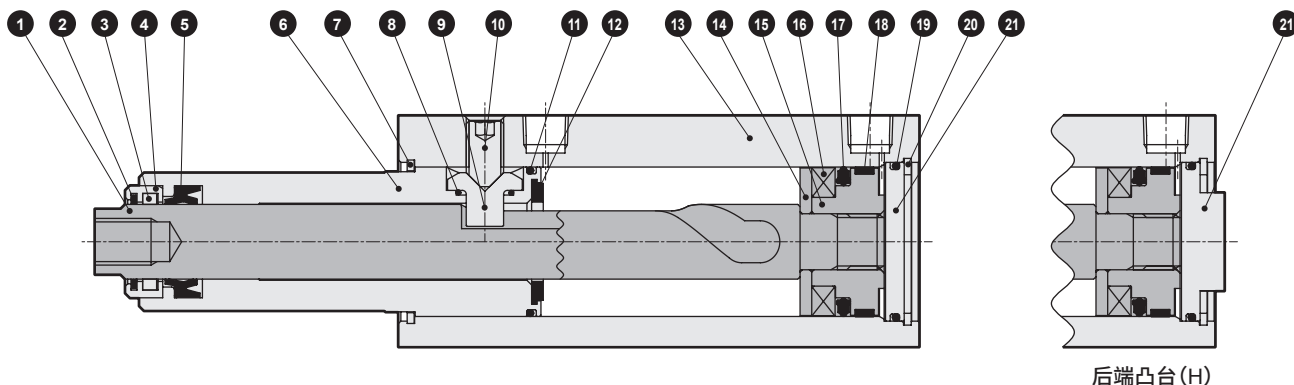
RCS2 - A - 32

符号	适用口径
32	φ32、φ40
50	φ50、φ63

RCS2-G4 Series

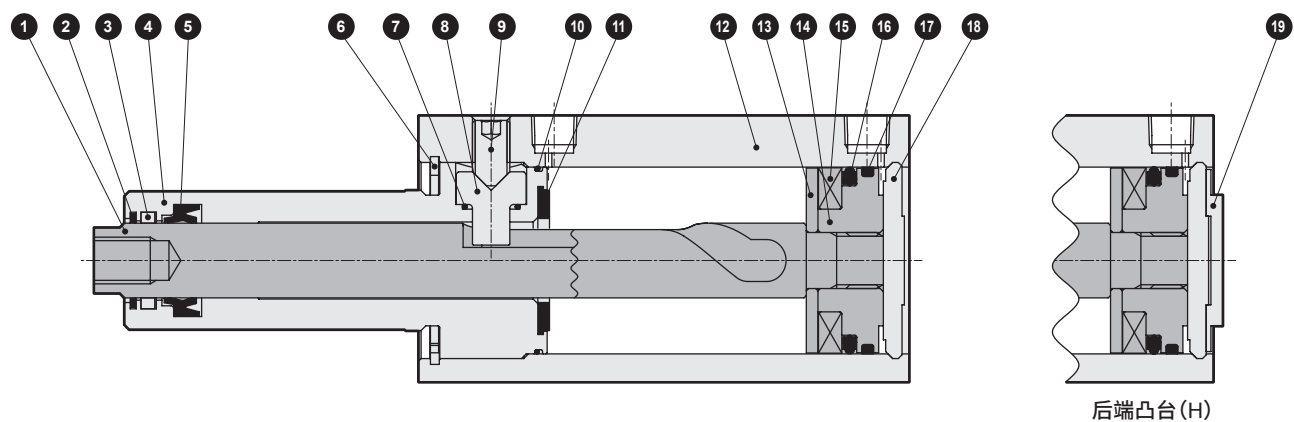
内部结构及部件一览表

● RCS2-G4-32



编号	部件名称	材质	备注	编号	部件名称	材质	备注
1	活塞杆	不锈钢	特殊处理	12	缓冲橡胶	聚氨酯橡胶	
2	圈形刮板	铜合金		13	缸体	铝合金	硬质阳极氧化
3	润滑纤维			14	垫块	铝合金	铬酸锌钝化处理
4	支架	铝合金	铬酸锌钝化处理	15	活塞	铝合金	铬酸锌钝化处理
5	活塞杆密封件	丁腈橡胶		16	活塞磁环	塑料	
6	前端盖	铝合金	硬质阳极氧化	17	活塞密封件	丁腈橡胶	
7	卡簧	钢	磷酸锌	18	耐磨环	聚缩醛树脂	
8	导销垫圈	丁腈橡胶		19	后端盖密封圈	丁腈橡胶	
9	导销	钢	特殊处理	20	C形挡圈	钢	磷酸锌
10	内六角固定螺钉	不锈钢		21	后端盖	铝合金	铬酸锌钝化处理
11	前端盖垫圈	丁腈橡胶					

● RCS2-G4-40·50·63



编号	部件名称	材质	备注	编号	部件名称	材质	备注
1	活塞杆	不锈钢	特殊处理	11	缓冲橡胶	聚氨酯橡胶	
2	圈形刮板	铜合金		12	缸体	铝合金	硬质阳极氧化
3	润滑纤维			13	垫块	铝合金	铬酸锌钝化处理
4	前端盖	铝合金	硬质阳极氧化	14	活塞	铝合金	铬酸锌钝化处理
5	活塞杆密封件	丁腈橡胶		15	活塞磁环	塑料	
6	C形挡圈	钢	磷酸锌	16	活塞密封件	丁腈橡胶	
7	导销垫圈	丁腈橡胶		17	耐磨环	聚缩醛树脂	
8	导销	钢	特殊处理	18	后端盖	铝合金	铬酸锌钝化处理
9	内六角固定螺钉	不锈钢		19	凸台环	铝合金	铬酸锌钝化处理
10	前端盖垫圈	丁腈橡胶					

易损件一览表

● 密封件组件 (组件不含润滑纤维。)

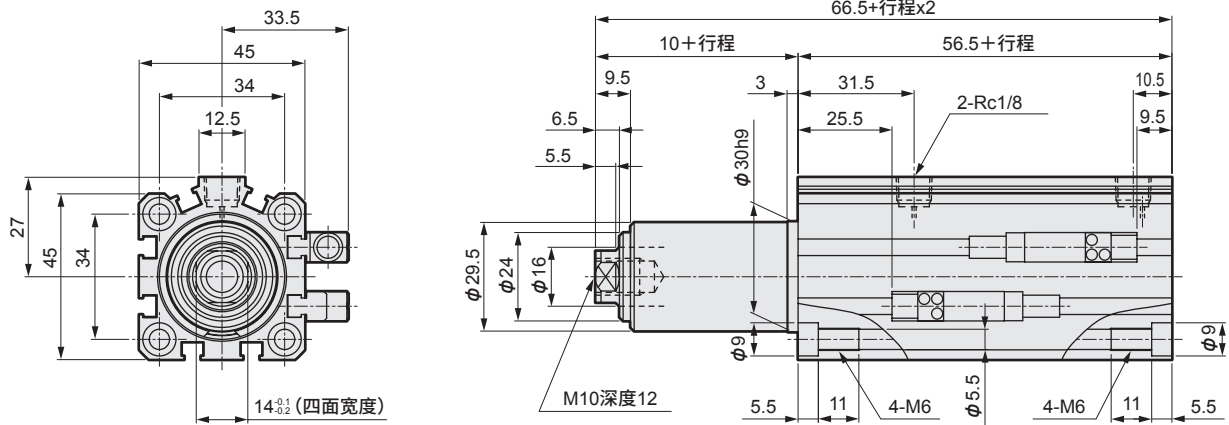
缸径(mm)	组件型号	易损件编号
φ32	RCS2-32K	2 5 8 11 12 17 18 19
φ40	RCS2-40K	2 5 8 11 12 17 18 19
φ50	RCS2-50K	2 5 7 10 11 16 17
φ63	RCS2-63K	2 5 7 10 11 16 17

● 导销组件

缸径(mm)	组件型号	易损件编号
φ32	RCS2-G-32	9 10
φ40	RCS2-G-40	9 10
φ50	RCS2-G-50	8 9
φ63	RCS2-G-63	8 9

外形尺寸图(基本型：00)

● RCS2-G4-00-32



※RCS2-G4-40、50、63的外形尺寸图与RCS2系列基本型相同。

请参阅第7页。

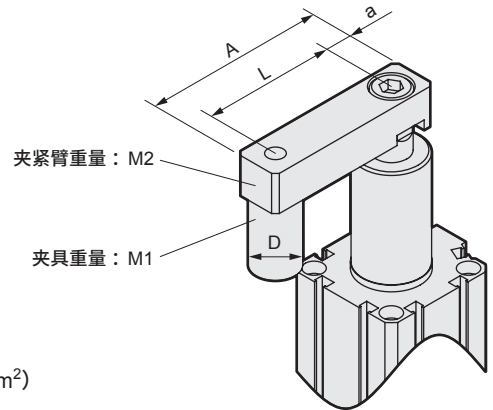
※安装方式FA、FB的外形尺寸图与RCS2系列基本型相同。

请参阅第8~9页。

技术资料(选型示例)

<规格>

- 所需夹紧力：400 N
- 使用压力：0.5MPa
- 最大活塞速度：100mm/s
- 夹紧臂形状
 - M2：0.31kg L：0.080m
 - A：0.1m a：0.010m
- 夹具形状
 - M1：0.04kg D：0.020m



1. 计算必要受压面积。

$$\text{必要受压面积 (mm}^2\text{)} = \frac{\text{所需夹紧力 (N)}}{\text{使用压力 (MPa)} \times \text{效率}} = \frac{400}{0.5 \times 80\%} = 1000 \text{ (mm}^2\text{)}$$

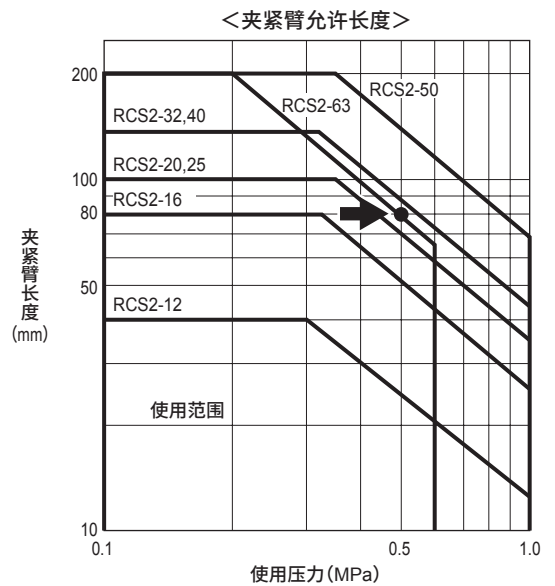
注) 效率因夹紧臂的形状和材质而不同。

2. 根据规格一览表的受压面积(缩回侧)选择气缸规格。

φ40受压面积：1055(mm²) > 必要受压面积：1000(mm²)

3. 确认夹紧臂允许长度。

使用压力0.5MPa、夹紧臂长度80mm
⇒使用范围内



4. 确认夹紧臂允许惯性力矩。

惯性力矩的计算
(使用第24页集中负荷的公式)

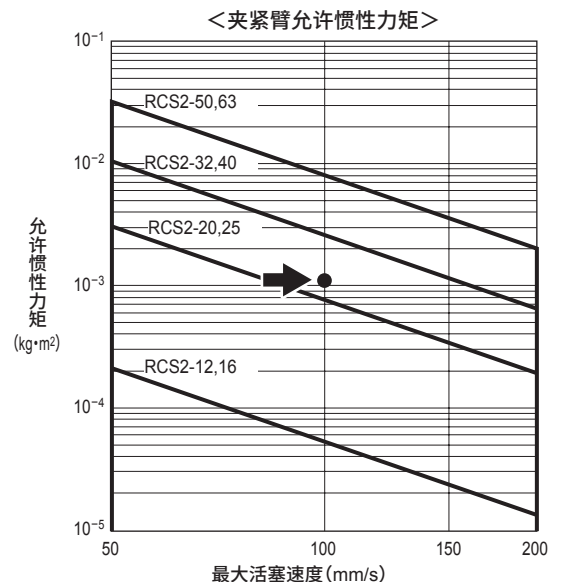
$$\text{惯性力矩 } I = M_1(R_1^2 + K_1^2) + \frac{M_2 R_2^2}{3}$$

$$R_1 = L, R_2 = A - a, K_1^2 = \frac{D^2}{8}$$

$$I = 0.04 \times (0.08^2 + \frac{0.02^2}{8}) + \frac{0.31 \times (0.1 - 0.01)^2}{3}$$

$$= 1.10 \times 10^{-3} \text{ kg} \cdot \text{m}^2$$

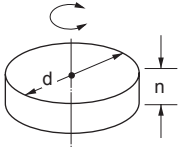
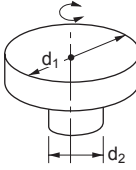
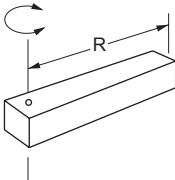
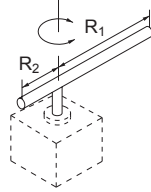
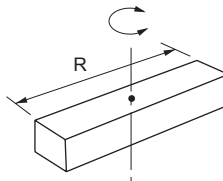
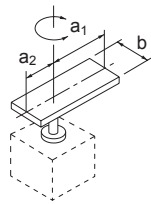
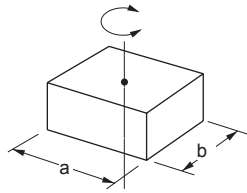
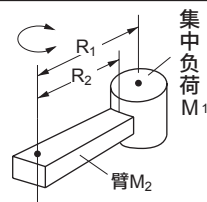
惯性力矩 $1.10 \times 10^{-3} \text{ kg} \cdot \text{m}^2$
最大活塞速度 100mm/s
⇒使用范围内



根据以上计算结果，选择规格 φ40。

惯性力矩计算用图

旋转轴与工件相连时

形状	概略图	必要事项	惯性力矩 I kg · m ²	旋转半径 K ₁ ²	备注
转台		<ul style="list-style-type: none"> ●直径 d(m) ●重量 M(kg) 	$I = \frac{Md^2}{8}$	$\frac{d^2}{8}$	●无特定工件安装方向
阶梯式转台		<ul style="list-style-type: none"> ●直径 d₁(m) d₂(m) ●重量d₁部分 M₁(kg) d₂部分 M₂(kg) 	$I = \frac{1}{8}(M_1d_1^2 + M_2d_2^2)$	$\frac{d_1^2 + d_2^2}{8}$	●与d ₁ 部分相比d ₂ 部分极小时可以无视
棒(旋转中心位于端部)		<ul style="list-style-type: none"> ●棒长 R(m) ●重量 M(kg) 	$I = \frac{MR^2}{3}$	$\frac{R^2}{3}$	●工件安装方向水平
细棒		<ul style="list-style-type: none"> ●棒长 R₁ R₂ ●重量 M₁ M₂ 	$I = \frac{M_1 \cdot R_1^2}{3} + \frac{M_2 \cdot R_2^2}{3}$	$\frac{R_1^2 + R_2^2}{3}$	●工件安装方向水平
棒(旋转中心位于重心)		<ul style="list-style-type: none"> ●棒长 R(m) ●重量 M(kg) 	$I = \frac{MR^2}{12}$	$\frac{R^2}{12}$	●无特定工件安装方向
长方形薄板(长方体)		<ul style="list-style-type: none"> ●板长 a₁ ●边长 a₂ b ●重量 M₁ M₂ 	$I = \frac{M_1}{12}(4a_1^2 + b^2) + \frac{M_2}{12}(4a_2^2 + b^2)$	$\frac{(4a_1^2 + b^2) + (4a_2^2 + b^2)}{12}$	●工件安装方向水平
长方体		<ul style="list-style-type: none"> ●边长 a(m) b(m) ●重量 M(kg) 	$I = \frac{M}{12}(a^2 + b^2)$	$\frac{a^2 + b^2}{12}$	●无特定工件安装方向
集中负荷		<ul style="list-style-type: none"> ●集中负荷的形状 ●到集中负荷的重心为止的长度 R₁ ●臂长 R₂(m) ●集中负荷的重量 M₁(kg) ●臂重 M₂(kg) 	$I = M_1(R_1^2 + k_1^2) + \frac{M_2R_2^2}{3}$	k ₁ ² 根据集中负荷的形状进行计算	<ul style="list-style-type: none"> ●工件安装方向水平 ●M₂远小于M₁时可按M₂=0计算



为了安全地使用本产品

使用前请务必阅读

使用本公司的产品来设计并生产设备时，客户有义务检查并确认能保证设备的机械机构及空压控制回路或流体控制回路以及通过对它们进行电气控制而运转的整个系统的安全性，并在此基础上生产安全的设备。

为了安全地使用本公司的产品，产品的正确选择和使用、操作处理以及适当的维护保养管理都非常重要。

为了确保设备的安全性，请务必遵守警告、注意事项。

另外，请在检查并确认可保证设备安全性的基础上生产安全的设备。

警告

1 本产品是作为普通工业机械用装置、部件而设计、生产的。因此，必须由具有足够知识和经验的人员进行操作使用。

2 请务必在产品规格允许范围内使用。

请勿在产品规定的范围外使用。此外，请绝对不要对产品进行改造或再加工。

另外，本产品的适用范围是作为普通工业机械用装置·部件使用，而在室外(除了室外规格制品)使用，以及在如下所示条件或环境的使用不属于其适用范围。

(但是，在使用前与我司进行了咨询并充分了解本公司产品规格要求时，则可以使用，但请提前采取必要的安全措施，在万一发生故障时也可避免危险。)

①用于与核能·铁路·航空·船舶·车辆·医疗器械、饮料·食品等直接接触的设备或用途、以及娱乐设施·紧急断路·冲压机械·制动回路·安全措施等对安全性有要求的用途。

②用于可能对人身及财产造成重大影响，尤其对安全有较高要求的用途。

3 在装置设计·管理等安全性工作上，请务必遵守组织标准、法规等。

ISO4414、JIS B 8370(气动系统通则)

JFPS2008(气缸的选型及使用指南)

高压气体安全法、劳动安全卫生法及其他安全守则、组织标准、法规等。

4 在确认安全之前，切勿操作本产品或拆卸配管、元件。

①请在确认与本产品有关的所有系统安全的前提下，检查或维修机械装置。

②停止运转后，仍有可能存在局部高温或充电部位，因此请小心操作。

③检查或维修设备之前，请停止供给作为能源的空气及水，并切断相应设备的电源，排空系统内的压缩空气，检查是否有漏水漏电情况。

④启动或重启配有气动元件的机械装置时，请确认防弹出处理等系统安全措施是否到位，并小心操作。

5 为防止发生事故，请遵守下页及之后的警告及注意事项。

■本手册的安全注意事项分为“危险”、“警告”、“注意”等级。



危险：误操作时可能出现死亡或重伤等危险的情况，或发生危险时的紧迫性(紧急程度)较高的限定情况。

(DANGER)



警告：误操作时可能出现死亡或重伤等危险的情况。

(WARNING)



注意：误操作时可能出现轻伤或财产损失的危险情况。

(CAUTION)

此外，在某些情况下，“注意”事项也可能造成严重后果。

任何等级的注意事项均为重要内容，请务必遵守。

订购时的注意事项

1 保修期

本公司产品的保修期为将产品交付客户指定场所后的1年内。

2 保修范围

在上述保修期内，如果发生由于本公司原因导致的故障，我们将免费提供本产品的替代品或更换必要的部件，或在本公司工厂进行免费维修。

但下列情况不在保修之列。

①在产品样本或规格书以外的条件、环境下操作或使用时

②因产品以外的原因导致故障时

③采用规定以外的方法使用时

④因擅自改装或修理导致故障时

⑤因交货当时已使用技术所无法预知的原因导致故障时

⑥因人为或自然灾害等非本公司原因导致故障时

此外，保修只针对交付单件产品本身，对于交付产品缺陷导致的损失则不在保修之列。

3 确认适合性

请用户自行确认本产品是否适合用户使用的系统、机器、装置。



气动元件

为了安全地使用本产品

使用前请务必阅读。

关于气缸常规内容、气缸开关，请确认《空压气缸综合样本编号CB-030SC》。

个别注意事项：旋转夹紧气缸·单导槽型 RCS2系列

设计·选型时

1.通用

警告

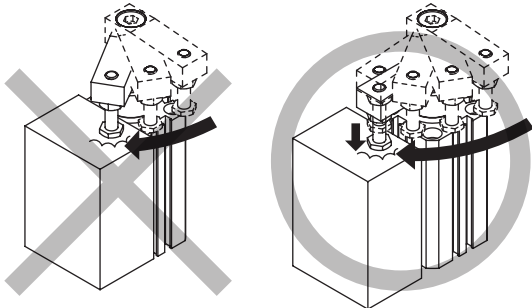
动作注意事项

气缸动作时，活塞杆会旋转90°。旋转时，请避免安装在活塞杆前端的夹紧臂干扰外部周边设备。另外，夹紧臂旋转可能会危及人身安全时，请采取在夹紧臂周围安装保护罩等安全措施。

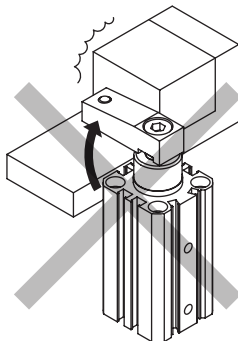
注意

■ 如果在使用时对活塞杆施加旋转力，将会导致损坏、动作不良、防回转精度下降。请务必遵守以下注意事项。

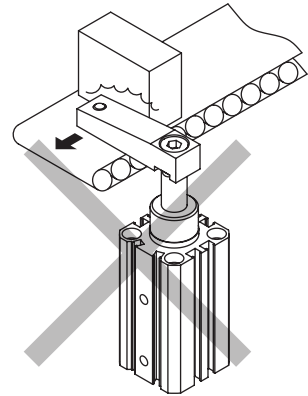
1. 请勿在旋转行程中途进行夹紧。请在夹紧行程范围内，距离行程末端3mm以上的位置夹紧。



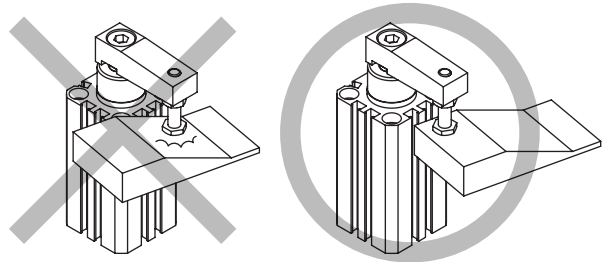
2. 请勿在旋转方向进行夹紧。



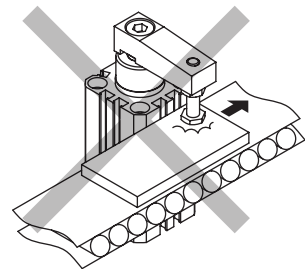
3. 请勿作为挡块使用。



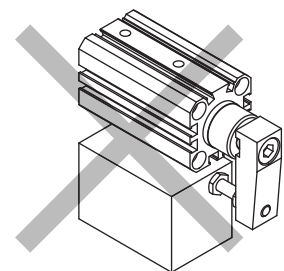
4. 请勿对倾斜部进行夹紧。



5. 夹紧期间请勿以外力移动工件。

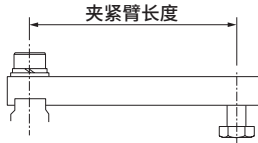


6. 请勿水平安装使用。

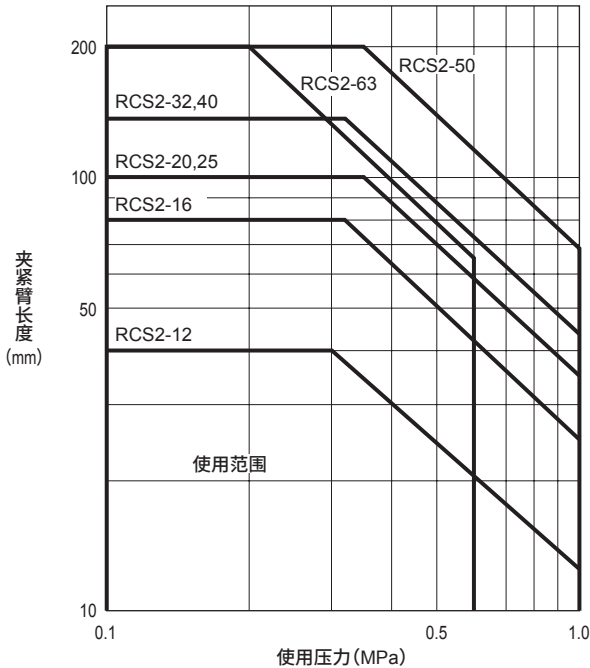


■ 关于夹紧臂的允许长度和使用压力

夹紧臂允许长度的上限因使用压力而异。请设置在下图所示范围内。

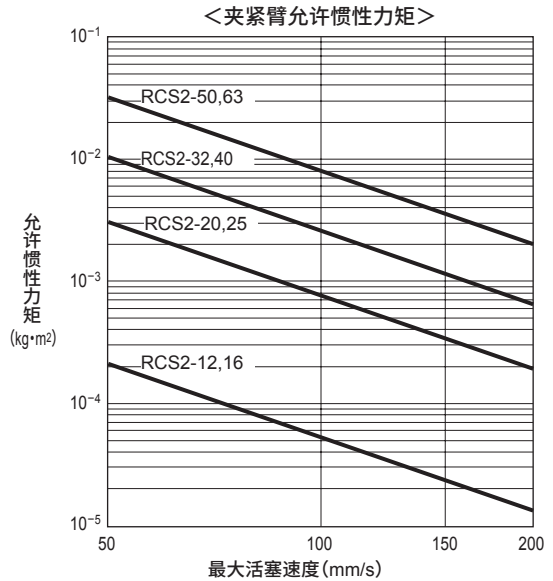


< 夹紧臂允许长度 >



■ 关于夹紧臂的允许惯性力矩和活塞速度

夹紧臂允许惯性力矩的上限因活塞速度而异。请设置在下图所示范围内。



2. 防焊渣附着型RCS2-G4

- 本气缸在焊渣飞溅环境下的耐久性优于普通型气缸。但在其他环境下使用时，耐久性可能逊于普通型气缸。请勿在焊渣飞溅以外的环境下使用。
- 防焊渣附着剂具有挥发性。活塞杆表面的防附着剂开始干燥时，请在活塞杆表面涂抹补充防焊渣附着剂。

安装·装配·调整时

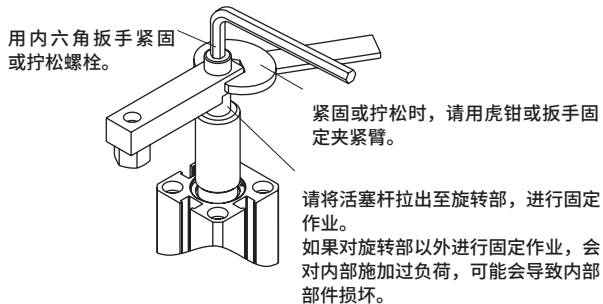
⚠ 警告

- 该气缸动作时，在活塞杆旋转(90°)的同时执行行程。安装在活塞杆前端的夹紧臂会旋转，因此请勿进入驱动内部或将手放入其中。

⚠ 注意

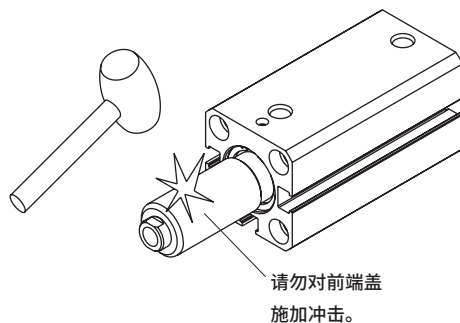
■ 关于夹紧臂的安装、拆卸

安装或拆卸夹紧臂时，请按下图要领进行作业。
(如果对活塞杆施加过大的旋转方向的力，可能会导致内部部件损坏)



■ 关于冲击

请勿对前端盖施加冲击。否则可能会造成产品损坏。



关联产品

旋转夹紧气缸 RCC2系列

- 高刚性的旋转夹紧气缸
- 省空间的方形
- 双导槽型，导槽的耐磨损性优良
- 缸径有 $\phi 16$ 、 $\phi 20$ 、 $\phi 25$ 、 $\phi 32$ 、 $\phi 40$ 、 $\phi 50$ 、 $\phi 63$ 7种

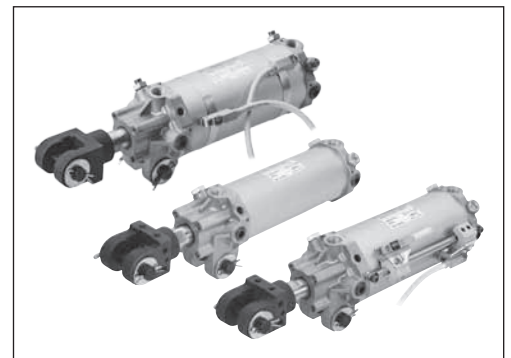
样本编号：CB-030SC



夹紧气缸 CAC4系列

- 夹紧作业专用气缸
- 可装载有触点、无触点、双色显示、强磁场等各种开关
- 缸径有 $\phi 40$ 、 $\phi 50$ 、 $\phi 63$ 、 $\phi 80$ 4种
- 开关安装方式有可自由进行开关旋转及移动调整的束带方式及拉杆方式

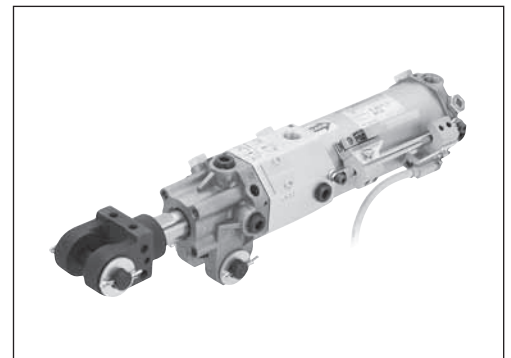
样本编号：CB-030SC



带防坠落夹紧气缸 UCAC2系列

- 夹紧气缸上标配任意位置防坠落机构
- 可在任意位置锁紧
- 可在前进方向锁紧和后退方向锁紧2者间任选
- 活塞杆可在锁紧方向的反方向自由移动
- 锁紧解除简便。只需将锁紧用斜板的倾斜还原即可解锁
- 开关安装方式有可自由进行开关旋转及移动调整的束带方式及拉杆方式

样本编号：CB-030SC



轻量夹紧气缸 CAC-N系列

- 缸体采用高可靠性、轻量的CMK2系列
- 可装载有触点、无触点、双色显示、强磁场等各种开关

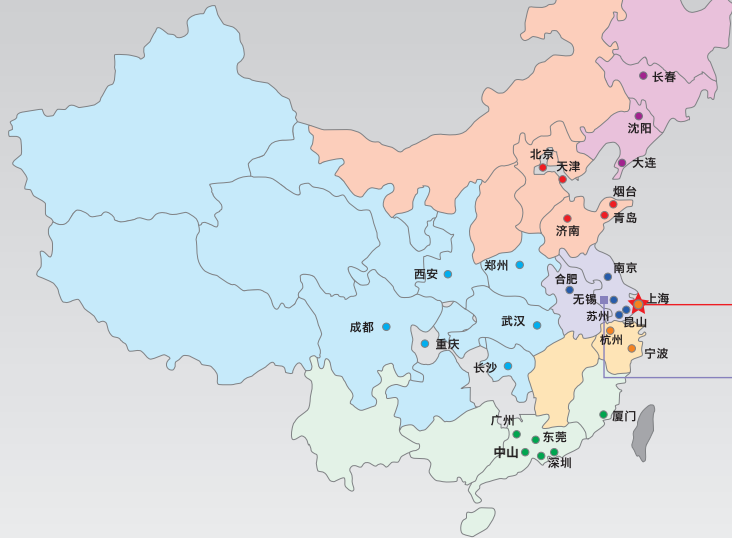
样本编号：CB-030SC



轻量带防坠落夹紧气缸 UCAC-N系列

- CAC-N系列上装有在任意位置防坠落机构
- 只要气缸处于静止状态时，无论在任何位置都可以锁紧
- 可在与锁紧方向的相反方向进行自由移动

中国销售网络



喜开理(上海)机器有限公司

Website <http://www.ckd.sh.cn/>

公司总部 营业部

上海市徐汇区虹梅路1905号远中科研大楼6楼601 200233
电话 (021) 61911888 传真 (021) 60905357

喜开理(中国)有限公司

Website <http://www.ckd.com.cn>

中国工厂

江苏省无锡市无锡新区新华路21号

如有需求
请咨询
就近营业所

沪浙区域

浦西营业所

TEL: (021) 61911888
FAX: (021) 60905359
E-mail: ckdsh@ckd.sh.cn

浦东营业所

TEL: (021) 51973696 51973697
FAX: (021) 51973687
E-mail: ckdpd@ckd.sh.cn

宁波营业所

TEL: (0574) 87368477 87367421
FAX: (0574) 87368829
E-mail: ckdnb@ckd.sh.cn

温州驻在所

TEL: (0577) 88117130
FAX: (0577) 88117130
E-mail: ckdwz@ckd.sh.cn

杭州营业所

TEL: (0571) 85800055 85800056
FAX: (0571) 85800054
E-mail: ckdhz@ckd.sh.cn

嘉兴驻在所

TEL: (0573) 83570327
FAX: (0573) 83570327
E-mail: ckdxj@ckd.sh.cn

南昌驻在所

TEL: (0791) 85257191
FAX: (0791) 85257191
E-mail: ckdnnc@ckd.sh.cn

江苏区域

无锡营业所

TEL: (0510) 82762726 82753506
FAX: (0510) 82750156
E-mail: ckdwx@ckd.sh.cn

南通驻在所

TEL: (0513) 89085262
FAX: (0513) 89063002
E-mail: ckdnnt@ckd.sh.cn

常州驻在所

TEL: (0519) 88992137
FAX: (0519) 88993172
E-mail: ckdcz@ckd.sh.cn

昆山营业所

TEL: (0512) 57911096 57911098
FAX: (0512) 57911097
E-mail: ckdkk@ckd.sh.cn

苏州营业所

TEL: (0512) 68636801 68636802
FAX: (0512) 68636803
E-mail: ckdsuzhou@ckd.sh.cn

南京营业所

TEL: (025) 86633426 52262550
FAX: (025) 83733596
E-mail: ckdnj@ckd.sh.cn

合肥营业所

TEL: (0551) 65551327
FAX: (0551) 65525710
E-mail: ckdhf@ckd.sh.cn

中西部区域

成都营业所

TEL: (028) 86624906 86624106
FAX: (028) 86620216
E-mail: ckdc@ckd.sh.cn

武汉营业所

TEL: (027) 86695531 86695532
FAX: (027) 86695523
E-mail: ckdwh@ckd.sh.cn

十堰驻在所

TEL: (0719) 7505889
FAX: (0719) 7505889
E-mail: ckdsy@ckd.sh.cn

郑州营业所

TEL: (0371) 61778770 65329663
FAX: (0371) 61778769
E-mail: ckdz@ckd.sh.cn

洛阳驻在所

TEL: (0379) 63208618
FAX: (0379) 63208618
E-mail: ckdl@ckd.sh.cn

长沙营业所

TEL: (0731) 85777265 85777267
FAX: (0731) 82099682
E-mail: ckdc@ckd.sh.cn

重庆营业所

TEL: (023) 67855652
FAX: (023) 67855653
E-mail: ckdcq@ckd.sh.cn

西安营业所

TEL: (029) 68971518 68750491
FAX: (029) 68750492
E-mail: xian@ckd.sh.cn

南部区域

广州营业所

TEL: (020) 87619461 87606869
FAX: (020) 87613462
E-mail: ckdgz@ckd.sh.cn

柳州驻在所

TEL: (0772) 3312089
FAX: (0772) 3312189
E-mail: ckdlz@ckd.sh.cn

昆明驻在所

TEL: (0871) 65610647
FAX: (0871) 65610647
E-mail: ckdkm@ckd.sh.cn

中山营业所

TEL: (0760) 88220775
FAX: (0760) 88220775
E-mail: ckdzs@ckd.sh.cn

深圳西营业所

TEL: (0755) 83646644 83297899
FAX: (0755) 83646699
E-mail: ckdsz@ckd.sh.cn

深圳东营业所

TEL: (0755) 33603057 33605166
FAX: (0755) 33603278
E-mail: ckdszd@ckd.sh.cn

惠州驻在所

TEL: (0752) 7801550
FAX: (0752) 7801550
E-mail: ckdhz@ckd.sh.cn

东莞营业所

TEL: (0769) 23038060 23038061
FAX: (0769) 23038062
E-mail: ckddg@ckd.sh.cn

厦门营业所

TEL: (0592) 5780360 5780390
FAX: (0592) 5633481
E-mail: ckdxm@ckd.sh.cn

福州驻在所

TEL: (0591) 87767611
FAX: (0591) 87767611
E-mail: ckdfz@ckd.sh.cn

汕头驻在所

TEL: (0754) 88676656
FAX: (0754) 88676656
E-mail: ckdst@ckd.sh.cn

东北区域

沈阳营业所

TEL: (024) 31482718 31482719
FAX: (024) 31213198
E-mail: ckdsy@ckd.sh.cn

长春营业所

TEL: (0431) 81126393
FAX: (0431) 81126383
E-mail: ckdcc@ckd.sh.cn

哈尔滨驻在所

TEL: (0451) 82108808
FAX: (0451) 82108808
E-mail: ckdhrb@ckd.sh.cn

大连营业所

TEL: (0411) 82529884 82529683
FAX: (0411) 82529486
E-mail: ckddl@ckd.sh.cn

华北区域

北京营业所

TEL: (010) 85867408 85867428
FAX: (010) 85867422
E-mail: ckdbj@ckd.sh.cn

海淀驻在所

TEL: 010-62849570
FAX: 010-62946270
E-mail: ckdh@ckd.sh.cn

太原驻在所

TEL: (0351) 6811370
FAX: (0351) 6811370
E-mail: ckdt@ckd.sh.cn

天津营业所

TEL: (022) 27492788 27491066
FAX: (022) 27483916
E-mail: ckdtj@ckd.sh.cn

塘沽驻在所

TEL: (022) 66373020
FAX: (022) 66373020
E-mail: ckdtg@ckd.sh.cn

唐山驻在所

TEL: (0315) 2861219
FAX: (0315) 2861219
E-mail: ckdt@ckd.sh.cn

石家庄驻在所

TEL: (0311) 85695657
FAX: (0311) 85695657
E-mail: ckdsjz@ckd.sh.cn

青岛营业所

TEL: (0532) 85018108 80920600
FAX: (0532) 80920700
E-mail: ckdq@ckd.sh.cn

黄岛驻在所

TEL: (0532) 86936602
FAX: (0532) 86936602
E-mail: ckduangdao@ckd.sh.cn

潍坊驻在所

TEL: (0536) 7630767
FAX: (0536) 7630767
E-mail: ckdwf@ckd.sh.cn

济南营业所

TEL: (0531) 850110607 68812818
FAX: (0531) 68812718
E-mail: ckdsn@ckd.sh.cn

烟台营业所

TEL: (0535) 6388912
FAX: (0535) 6367150
E-mail: ckdyt@ckd.sh.cn

※本样本中的产品及其相关技术和软件, 受日本《外汇及对外贸易法》的补充性出口条例管控。

需从日本出口本产品及其相关技术或软件时, 根据日本法律请务必注意防止将其用于与军火、武器相关的用途中。

●出于改良的目的, 本样本上记载的产品规格及外观可能会进行变更, 恕不另行通知, 敬请谅解。

©CKD Corporation 2018 All copyrights reserved.

©喜开理(上海)机器有限公司 2018版权所有

2018.8