

带安全标志的压力表 G40DC Series



主要特点

- 可靠且性价比高。
- 设计符合EN837-1标准。
- 适合在气动、采暖及空调技术场合下使用。
- 适用于非高粘度或不易结晶，不会侵蚀铜合金部件的气体 and 液体介质。
- 通过绿色与红色的彩色区域显示，便于目视管理。

规格

项目	G40DC	
	P10	P04
使用流体	压缩空气	
满量程	MPa 1	0.4
安全标志设定范围	MPa 0~1	0~0.4
最大设定宽度	MPa 0.66	0.26
流体温度	°C -20~60	
环境温度	°C -20~60	
精度	级 相当于JIS3.0级 (±3.0%F·S)	
形状	DT型 (背面螺纹、连接部4边形)	
显示部直径	φ 39	
材质	连接·弹簧管	铜
	外壳	ABS树脂
	镜片	聚碳酸酯树脂
	标记部	聚碳酸酯树脂
配管口径	R1/8、R1/4	
重量	g 59	

型号表示方法

G40DC - 6 - P01

符号	内容
A.配管口径	
6	R 1/8
8	R 1/4
B.压力显示 [MPa]	
P10	0~1.0MPa
P04	0~0.4MPa

G40DC Series

调整方法

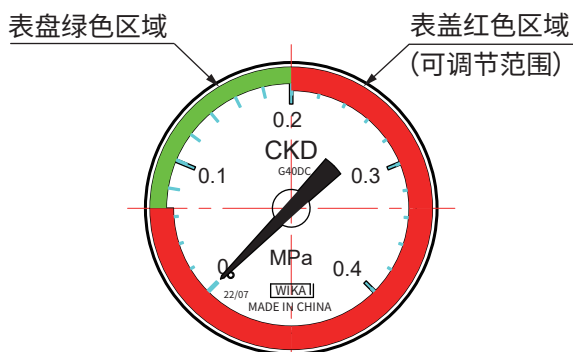
拆下透明表盖，用螺丝刀等移动表盖上红色圆环标志。



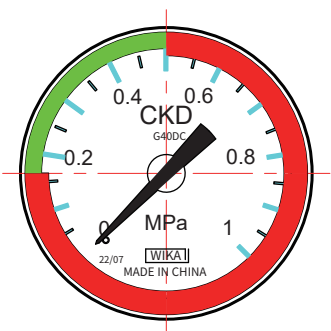
调整后，请务必在装入透明表盖后再加压。

外形尺寸图

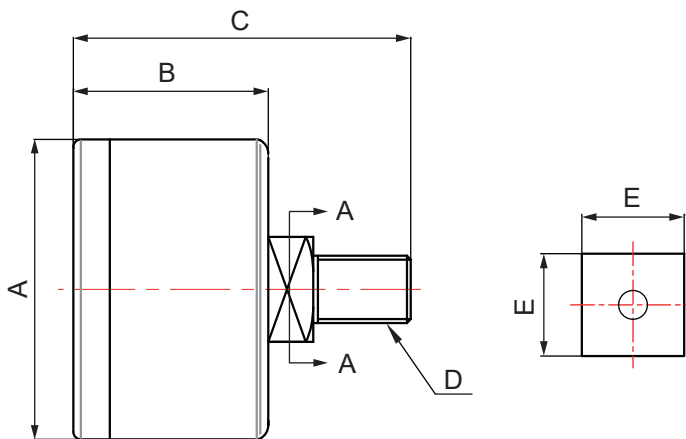
量程范围



压力显示:P04



压力显示:P10



型号	A	B	C	D	E
G40DC-6	φ 39	28.5	46	R1/8	14
G40DC-8			47	R1/4	

本样本中的产品及其相关技术和软件，受日本《外汇及对外贸易法》的补充性出口条例管控。
The goods and/or their replicas, the technology and/or software found in this catalog are subject to complementary export regulations by Foreign Exchange and Foreign Trade Law of Japan.

喜开理(上海)机器有限公司 营业本部 上海市徐汇区虹梅路1905号远中科研大楼6楼601 200233

电话 (021) 61911888 传真 (021) 60905357

<Website>

<https://www.ckd.sh.cn/>



官方微信

●出于改良的目的，本样本上记载的产品规格及外观可能会进行变更，恕不另行通知，敬请谅解。

©CKD Corporation 2022 All copy rights reserved.

©喜开理(上海)机器有限公司 2022版权所有