

二次电池对应线性滑台气缸 LCV - P4 · P40 Series



LINEAR SLIDE CYLINDER TO THE SECONDARY CELL LCV - P4 · P40 SERIES

New

- ❖ P4流路部、滑动部铜、锌材料限制
- ❖ P40所有部品铜、锌材料限制
- ❖ 适用-40°C低露点环境



二次电池对应线性滑台气缸 双作用·单活塞杆型

LCV-P4 · P40 Series

● 缸径: $\phi 6 \cdot \phi 8 \cdot \phi 12 \cdot \phi 16 \cdot \phi 20 \cdot \phi 25$

JIS 符号



RoHS

规格

| 项目 | LCV-P4 · P40 | | | | | | |
|--------|--------------------|-----------------|----------|-----------|-----------|-----------|-----------|
| 缸径 | mm | $\phi 6$ | $\phi 8$ | $\phi 12$ | $\phi 16$ | $\phi 20$ | $\phi 25$ |
| 动作方式 | | 双作用型 | | | | | |
| 使用流体 | | 压缩空气 | | | | | |
| 最高使用压力 | MPa | 0.7 | | | | | |
| 最低使用压力 | MPa | 0.15(注1) | | | | | |
| 耐压力 | MPa | 1.05 | | | | | |
| 环境温度 | $^{\circ}\text{C}$ | -10~60(不得有结冰现象) | | | | | |
| 配管口径 | | M3 | M5 | | | Rc1/8 | |
| 行程允许误差 | mm | +2.0 0 (注2) | | | | | |
| 使用活塞速度 | mm/s | 50~500(注3) | | | | | |
| 缓冲 | | 带橡胶缓冲 | | | | | |
| 给油 | | 不要 | | | | | |
| 允许吸收能量 | J | 请参照下表。 | | | | | |

注1: 使用 $\phi 6$ 的缓冲器型挡块时为0.2MPa。

注2: 无挡块时, 请注意在端板和浮动轴套之间有微小缝隙。

注3: 使用橡胶缓冲金属型挡块时, 请以50~200mm/s使用。

注4: 使用带橡胶缓冲金属型挡块时, 使用压力0.3MPa以上, 为金属型接触。

允许吸收能量(Eo)

| 缸径 (mm) | 标准 (J) | 带橡胶缓冲金属型挡块 (J) | 带橡胶缓冲型挡块 (J) | 带缓冲型挡块 (J) |
|------------|-----------|-------------------|-----------------|---------------|
| $\phi 6$ | 0.025 | 0.0032 | 0.027 | 0.14 |
| $\phi 8$ | 0.058 | 0.0032 | 0.027 | 0.25 |
| $\phi 12$ | 0.112 | 0.014 | 0.055 | 0.25 |
| $\phi 16$ | 0.176 | 0.043 | 0.11 | 0.65 |
| $\phi 20$ | 0.314 | 0.055 | 0.16 | 1.3 |
| $\phi 25$ | 0.314 | 0.14 | 0.24 | 1.3 |

行程

| 缸径(mm) | 标准行程(mm) |
|-----------|---------------------------------------|
| $\phi 6$ | 10, 20, 30, 40, 50 |
| $\phi 8$ | 10, 20, 30, 40, 50, 75 |
| $\phi 12$ | 10, 20, 30, 40, 50, 75, 100 |
| $\phi 16$ | 10, 20, 30, 40, 50, 75, 100, 125 |
| $\phi 20$ | 10, 20, 30, 40, 50, 75, 100, 125, 150 |
| $\phi 25$ | 10, 20, 30, 40, 50, 75, 100, 125, 150 |

注: 上述行程以外无法制作。

型号表示方法

不带开关



带开关



机种型号

● A 缸径

● B 行程

● C 开关型号

● D 开关数

● E 选择项

型号选择时的注意事项

- 注1: 改变行程调整范围时, 请使用第5页上的橡胶缓冲金属型挡块·橡胶缓冲型挡块。
- 注2: 使用缓冲器型时的行程调整范围, 请参照LCV标准品样本挡块外形图中的尺寸表。
- 注3: 接口位置请参照LCV标准品样本挡块外形图。
- 注4: 无挡块时的标准型接口的位置为下图中①和③的位置。
- 注5: 要组合使用三种挡块时, 另行订购。
- 注6: $\phi 6 \sim \phi 8$ -10行程、 $\phi 12 \sim \phi 25$ -20行程以下的A1※※、A2※※、A5※※、A6※※无法用标准挡块调整, 为按订单生产产品。
- 注7: $\phi 6 \sim \phi 8$ -30行程以下带S※※※、D※※※、A※※※时, 如使用带2个开关, 请选择SW83、SW84、SW87、SW88型开关。
- 注8: 即使在带外部挡块的选择项中选择了P40, 挡块部螺母仍然使用电解镀锌。

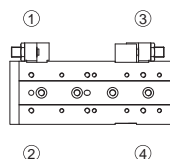
《型号表示例》

LCV-12-40-SW81-R-A1D P40

机种: 二次电池对应线性滑台气缸
双作用·单活杆杆型

- A 缸径 : $\phi 12$
- B 行程 : 40mm
- C 开关型号 : 无触点, 2线式
直线导线
- D 开关数 : 前端带1个
- E 其它选择项: 缓冲器型
挡块位置①
有侧面、底面接口

● 挡块位置



| 符号 | 内容 | | | | | | |
|---------------------------------|---|--------------|-----------------------------------|------|-------------|----|----|
| A 缸径 | | | | | | | |
| 6 | $\phi 6$ | | | | | | |
| 8 | $\phi 8$ | | | | | | |
| 12 | $\phi 12$ | | | | | | |
| 16 | $\phi 16$ | | | | | | |
| 20 | $\phi 20$ | | | | | | |
| 25 | $\phi 25$ | | | | | | |
| B 行程(mm) | | | | | | | |
| | | 缸径(ϕ) | | | | | |
| | | 6 | 8 | 12 | 16 | 20 | 25 |
| 10 | 10 | ● | ● | ● | ● | ● | ● |
| 20 | 20 | ● | ● | ● | ● | ● | ● |
| 30 | 30 | ● | ● | ● | ● | ● | ● |
| 40 | 40 | ● | ● | ● | ● | ● | ● |
| 50 | 50 | ● | ● | ● | ● | ● | ● |
| 75 | 75 | | ● | ● | ● | ● | ● |
| 100 | 100 | | | ● | ● | ● | ● |
| 125 | 125 | | | | ● | ● | ● |
| 150 | 150 | | | | | ● | ● |
| C 开关型号 | | | | | | | |
| 缸径 | | | | | | | |
| $\phi 6$ 、 $\phi 8$ 、 $\phi 12$ | | | $\phi 16$ 、 $\phi 20$ 、 $\phi 25$ | | | | |
| 型号 | 单体订购型号 | 型号 | 单体订购型号 | 型号 | 单体订购型号 | | |
| SW81 | SW-F2H-P4 | SW11 | SW-T2H-P4 | SW27 | SW-T5H5-P4 | | |
| SW82 | SW-F2H3-P4 | SW12 | SW-T2H3-P4 | SW28 | SW-T0H3-P4 | | |
| SW83 | SW-F2V-P4 | SW13 | SW-T2H5-P4 | SW29 | SW-T5H3-P4 | | |
| SW84 | SW-F2V3-P4 | SW14 | SW-T2V-P4 | SW30 | SW-T5V5-P4 | | |
| SW85 | SW-F3H-P4 | SW15 | SW-T2V3-P4 | SW37 | SW-T2WV-P4 | | |
| SW86 | SW-F3H3-P4 | SW16 | SW-T2V5-P4 | SW40 | SW-T2WH-P4 | | |
| SW87 | SW-F3V-P4 | SW17 | SW-T5H-P4 | SW47 | SW-T2WH3-P4 | | |
| SW88 | SW-F3V3-P4 | SW20 | SW-T5V-P4 | SW48 | SW-T2WV3-P4 | | |
| | | SW21 | SW-T3H-P4 | SW69 | SW-T0H-P4 | | |
| | | SW22 | SW-T3H3-P4 | SW70 | SW-T0V-P4 | | |
| | | SW23 | SW-T3H5-P4 | SWAG | SW-T2WH5-P4 | | |
| | | SW24 | SW-T3V-P4 | SWAH | SW-T2WV5-P4 | | |
| | | SW25 | SW-T3V3-P4 | SWAJ | SW-T3WH-P4 | | |
| | | SW26 | SW-T3V5-P4 | SWAK | SW-T0H5-P4 | | |
| D 开关数 | | | | | | | |
| R | 前端带1个 | | | | | | |
| H | 后端带1个 | | | | | | |
| D | 带2个 | | | | | | |
| E 选择项 | | | | | | | |
| 无符号 | 无选择项 | | | | | | |
| S 橡胶缓冲金属型挡块 | | | | | | | |
| S1※ | 挡块位置①(可变更为④) | | | | 挡块安装位置 | | |
| S2※ | 挡块位置②(可变更为③) | | | | | | |
| S3※ | 挡块位置③(可变更为②) | | | | | | |
| S4※ | 挡块位置④(可变更为①) | | | | | | |
| S5※ | 挡块位置①、③ | | | | | | |
| S6※ | 挡块位置②、④ | | | | | | |
| A 缓冲器型挡块 | | | | | | | |
| A1※ | 挡块位置①(可变更为④) | | | | 挡块安装位置 | | |
| A2※ | 挡块位置②(可变更为③) | | | | | | |
| A3※ | 挡块位置③(可变更为②) | | | | | | |
| A4※ | 挡块位置④(可变更为①) | | | | | | |
| A5※ | 挡块位置①、③ | | | | | | |
| A6※ | 挡块位置②、④ | | | | | | |
| D 橡胶缓冲型挡块 | | | | | | | |
| D1※ | 挡块位置①(可变更为④) | | | | 挡块安装位置 | | |
| D2※ | 挡块位置②(可变更为③) | | | | | | |
| D3※ | 挡块位置③(可变更为②) | | | | | | |
| D4※ | 挡块位置④(可变更为①) | | | | | | |
| D5※ | 挡块位置①、③ | | | | | | |
| D6※ | 挡块位置②、④ | | | | | | |
| ※部 | | | | | | | |
| 无符号 | 挡块接口: 无接口 | | | | | | |
| D | 挡块接口: 有侧面、底面接口 | | | | | | |
| 带螺堵 | | | | | | | |
| 无符号 | 无 | | | | | | |
| N | 带有侧面配管接口用螺堵($\phi 6$ 、 $\phi 25$ 时无法选择。) | | | | | | |

LCV-P4 · P40 Series

LCV-P4 · P40 双作用 · 单活塞杆型可否组合表

(各种挡块的组合)

○: 可用组合 —: 不可组合

| 型号符号 | 选择项符号 | | 橡胶缓冲金属型挡块 | | | | | | 橡胶缓冲型挡块 | | | | | | 缓冲器型挡块 | | | | | | | |
|--------------|---------|-------|-----------|----|----|----|----|----|---------|----|----|----|----|----|--------|----|----|----|----|----|---|---|
| | 缸径 | 行程 | S1 | S2 | S3 | S4 | S5 | S6 | D1 | D2 | D3 | D4 | D5 | D6 | A1 | A2 | A3 | A4 | A5 | A6 | | |
| LCV-P4 · P40 | φ6, φ8 | 10 | ○ | ○ | ○ | ○ | ○ | ○ | ○ | ○ | ○ | ○ | ○ | ○ | ○ | — | — | ○ | ○ | — | — | |
| | | 20以上 | ○ | ○ | ○ | ○ | ○ | ○ | ○ | ○ | ○ | ○ | ○ | ○ | ○ | ○ | ○ | ○ | ○ | ○ | ○ | ○ |
| | φ12~φ25 | 10~20 | ○ | ○ | ○ | ○ | ○ | ○ | ○ | ○ | ○ | ○ | ○ | ○ | ○ | — | — | ○ | ○ | — | — | |
| | | 30以上 | ○ | ○ | ○ | ○ | ○ | ○ | ○ | ○ | ○ | ○ | ○ | ○ | ○ | ○ | ○ | ○ | ○ | ○ | ○ | ○ |
| | | | ○ | ○ | ○ | ○ | ○ | ○ | ○ | ○ | ○ | ○ | ○ | ○ | ○ | ○ | ○ | ○ | ○ | ○ | ○ | ○ |

开关单品型号表示方法(P4 · P40)

φ6~φ12时

SW - F2H - P4

↓
开关型号
(第2页◎项)

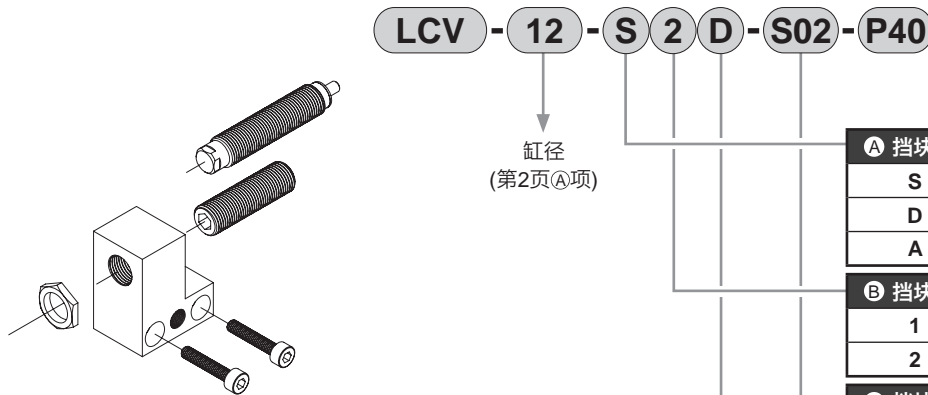
φ16~φ25时

SW - T2H3 - P4

↓
开关型号
(第2页◎项)

挡块组件型号表示方法P40(P4与标准品相同)

- 挡块部和橡胶缓冲型挡块、橡胶缓冲金属型挡块或缓冲器型挡块的组件
- 从标准变为橡胶缓冲型挡块、橡胶缓冲金属型挡块或缓冲器型挡块时使用



缸径
(第2页(A)项)

| A 挡块种类 | |
|--------|---------|
| S | 行程调整用挡块 |
| D | 橡胶缓冲型挡块 |
| A | 缓冲器型挡块 |

| B 挡块安装位置 注1 | |
|-------------|----------|
| 1 | 挡块位置①或④用 |
| 2 | 挡块位置②或③用 |

| C 挡块接口 | |
|--------|----------|
| 无符号 | 无接口 |
| D | 有侧面、底面接口 |

| D 行程调整量 注2、注3 | |
|---------------|------------|
| S01 | 行程调整范围5mm |
| S02 | 行程调整范围15mm |
| S03 | 行程调整范围25mm |
| D01 | 行程调整范围5mm |
| D02 | 行程调整范围15mm |
| D03 | 行程调整范围25mm |

注1: 安装在挡块安装位置①、②处时, 因行程调整量的关系随行程而变化, 故请看下表。

注2: $\phi 6$ 时, 不能选择“S03”、“D03”。

注3: 缓冲器型挡块“A”时无法选择。

购买挡块组件时的注意事项

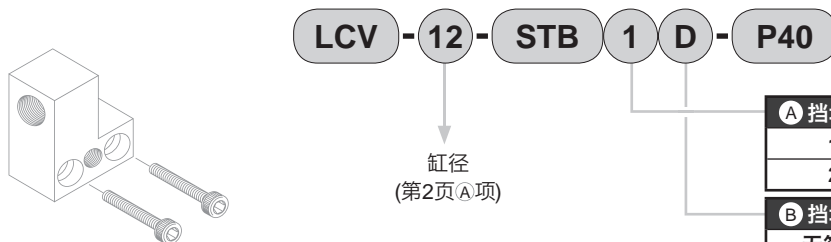
挡块组件中的挡块单品内置有S01/D01。只有当安装在安装位置①、②(参照第2页)时, 才请根据行程和行程调整量追加右侧所示的部件。

—: 不可对应

| 型号符号 | 选择项符号 | | 挡块单品 | | |
|--------------|------------------------|------|-----------|---------|---------|
| | 缸径 | 行程 | 行程调整量(mm) | | |
| LCV-P4 · P40 | $\phi 6$ | 全部 | -5 | -15 | -25 |
| | | 全部 | S01/D01 | S02/D02 | — |
| | $\phi 12 \sim \phi 25$ | 10 | S03/D03 | — | — |
| | | 20 | S02/D02 | S03/D03 | — |
| | | 30以上 | S01/D01 | S02/D02 | S03/D03 |

挡块支架单品型号表示方法P40(P4与标准品相同)

- $\square 1(\square 3) \leftrightarrow \square 2(\square 4)$ 变更时, 变更为带接口挡块时使用。
- : SA



缸径
(第2页(A)项)

| A 挡块安装位置 | |
|----------|----------|
| 1 | 挡块位置①或④用 |
| 2 | 挡块位置②或③用 |

| B 挡块部接口 | |
|---------|-----------|
| 无符号 | 无接口 |
| D | 带侧面·底面有接口 |

注: 底面接口通过堵头密封。

- 挡块支架重量 (单位: g)

| 挡块安装位置 | 1,2 |
|-----------|-------|
| 挡块部接口 | 无符号、D |
| $\phi 6$ | 8 |
| $\phi 8$ | 14 |
| $\phi 12$ | 20 |
| $\phi 16$ | 29 |
| $\phi 20$ | 53 |
| $\phi 25$ | 62 |

LCV-P4 · P40 Series

橡胶缓冲金属型挡块 · 橡胶缓冲型挡块单品型号表示方法P40(P4与标准品相同)

- 带聚氨酯内六角止动螺钉
- 在改变行程调整范围时或设定中间行程时使用。



| A 行程调整范围 | |
|----------|-----------|
| S01 | 单侧5mm(标准) |
| S02 | 单侧15mm |
| S03 | 单侧25mm |
| D01 | 单侧5mm(标准) |
| D02 | 单侧15mm |
| D03 | 单侧25mm |

注: $\phi 6$ 无S03、D03。
存在部分型号无法对应的机型和行程调整范围与上述不同的机种。

购买挡块单品时的注意事项

请注意, 只有在将行程调整用挡块单品、缓冲器型挡块单品安装于安装位置①、②(参照第2页)时, 根据行程和行程调整量的不同, 其组合如右侧所示。

—: 不可组合

| 型号符号 | 选择项符号 | | 挡块单品 | | |
|--------------|------------------------|----------|-----------|---------|---------|
| | 缸径 | 行程 | 行程调整量(mm) | | |
| LCV-P4 · P40 | $\phi 6$ | 全部 | S01/D01 | S02/D02 | — |
| | | $\phi 8$ | 全部 | S01/D01 | S02/D02 |
| | $\phi 12 \sim \phi 25$ | 10 | S03/D03 | — | — |
| | | 20 | S02/D02 | S03/D03 | — |
| | | 30以上 | S01/D01 | S02/D02 | S03/D03 |

缓冲器型挡块单品型号表示方法P40(P4与标准品相同)

- 缓冲器和挡块保护盖组件
- 从行程调整用挡块变为缓冲器型挡块时使用



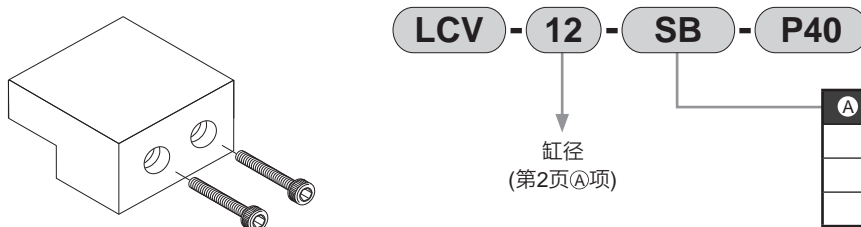
注: 存在部分型号无法对应的机种。请参照第3页。有关缓冲器型挡块的行程调整范围, 请参照LCV标准品样本。

使用缓冲器型号

| 机种 | 缓冲器型号 | 重量(g) |
|------------|--------------|-------|
| LCV-6-P40 | SKL-0804-P40 | 9 |
| LCV-8-P40 | SKL-0805-P40 | 12 |
| LCV-12-P40 | SKL-0805-P40 | 12 |
| LCV-16-P40 | SKL-1006-P40 | 19 |
| LCV-20-P40 | SKL-1208-P40 | 31 |
| LCV-25-P40 | SKL-1208-P40 | 31 |

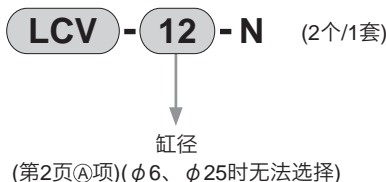
挡块模块单品型号表示P40(P4与标准品相同)

- 从标准变为带行程调整用挡块、带缓冲器型挡块时使用



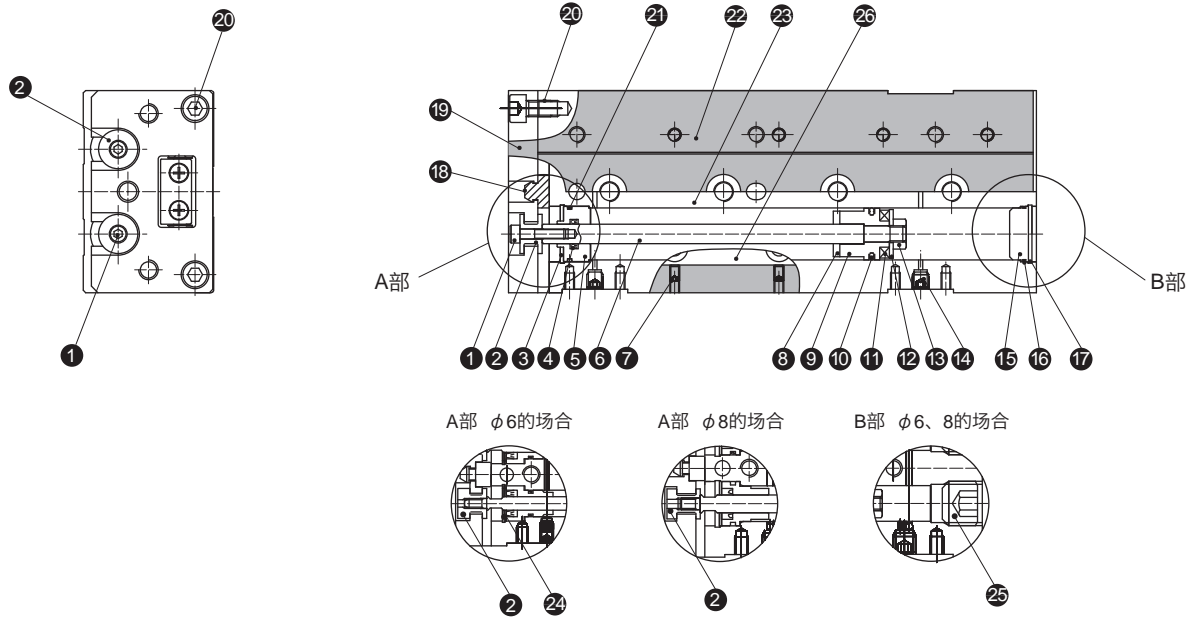
| A 挡块模块 | |
|--------|--------------------------------|
| SB | $\phi 6 \sim \phi 16$ 用 |
| SB1 | $\phi 20、25$: 行程 ≤ 75 用 |
| SB2 | $\phi 20、25$: 行程 ≥ 100 用 |

侧面配管接口用螺堵组件型号表示(P4 · P40)



内部结构及部件一览表

● LCV-P4 · P40



部件一览表(P4)

| No. | 部件名称 | 材质 | 备注 | No. | 部件名称 | 材质 | 备注 |
|-----|---------|-------|------|-----|---------|-------|-----------|
| 1 | 内六角螺栓 | 合金钢 | 锌铬酸盐 | 14 | 螺堵 | 不锈钢 | φ6~φ20 |
| 2 | 浮动轴套 | 不锈钢 | | | | 钢 | φ25 |
| 3 | C形挡圈 | 钢 | | 15 | 后端盖 | 铝合金 | 铬酸铝 |
| 4 | 活塞杆密封件 | 丁腈橡胶 | | 16 | 后端盖密封圈 | 丁腈橡胶 | |
| 5 | 前端盖 | 铝合金 | 耐酸铝 | 17 | C形挡圈 | 钢 | 仅限φ12~φ25 |
| 6 | 活塞杆 | 不锈钢 | | 18 | 缓冲橡胶(H) | 聚氨酯橡胶 | |
| 7 | 内六角止动螺钉 | 合金钢 | | 19 | 端板 | 合金钢 | 耐酸铝 |
| 8 | 缓冲橡胶(R) | 聚氨酯橡胶 | | 20 | 内六角螺栓 | 合金钢 | 锌铬酸盐 |
| 9 | 活塞 | 铝合金 | | 21 | 前端盖密封圈 | 丁腈橡胶 | |
| 10 | 活塞密封件 | 丁腈橡胶 | | 22 | 滑台 | 铝合金 | 耐酸铝 |
| 11 | 磁铁 | 塑胶 | | 23 | 缸体 | 铝合金 | 硬质耐酸铝 |
| 12 | 平垫圈 | 不锈钢 | | 24 | 垫片 | 合金钢 | |
| 13 | 六角螺母 | 不锈钢 | | 25 | 内六角止动螺钉 | 合金钢 | 锌铬酸盐 |
| | | | | 26 | 导轨 | 不锈钢 | |

部件一览表(P40)

| No. | 部件名称 | 材质 | 备注 | No. | 部件名称 | 材质 | 备注 |
|-----|---------|-------|-----|-----|---------|-------|-----------|
| 1 | 内六角螺栓 | 不锈钢 | | 14 | 螺堵 | 不锈钢 | |
| 2 | 浮动轴套 | 不锈钢 | | 15 | 后端盖 | 铝合金 | 铬酸铝 |
| 3 | C形挡圈 | 不锈钢 | | 16 | 后端盖密封圈 | 丁腈橡胶 | |
| 4 | 活塞杆密封件 | 丁腈橡胶 | | 17 | C形挡圈 | 不锈钢 | 仅限φ12~φ25 |
| 5 | 前端盖 | 铝合金 | 耐酸铝 | 18 | 缓冲橡胶(H) | 聚氨酯橡胶 | |
| 6 | 活塞杆 | 不锈钢 | | 19 | 端板 | 铝合金 | 耐酸铝 |
| 7 | 内六角止动螺钉 | 不锈钢 | | 20 | 内六角螺栓 | 不锈钢 | 锌铬酸盐 |
| 8 | 缓冲橡胶(R) | 聚氨酯橡胶 | | 21 | 前端盖密封圈 | 丁腈橡胶 | |
| 9 | 活塞 | 铝合金 | | 22 | 滑台 | 铝合金 | 耐酸铝 |
| 10 | 活塞密封件 | 丁腈橡胶 | | 23 | 缸体 | 铝合金 | 硬质耐酸铝 |
| 11 | 磁铁 | 塑胶 | | 24 | 垫片 | 不锈钢 | |
| 12 | 平垫圈 | 不锈钢 | | 25 | 内六角止动螺钉 | 不锈钢 | |
| 13 | 六角螺母 | 不锈钢 | | 26 | 导轨 | 不锈钢 | |

易损件一览表

| 缸径(mm) | 组件编号 | 适用型号 | 易损件编号 |
|--------|------------|--------|-------|
| φ6 | LCV-6K | P4 | |
| | LCV-6K-P40 | P40 | |
| φ8 | LCV-8K | P4-P40 | |
| φ12 | LCV-12K | P4-P40 | |
| φ16 | LCV-16K | P4-P40 | |
| φ20 | LCV-20K | P4-P40 | |
| φ25 | LCV-25K | P4-P40 | |

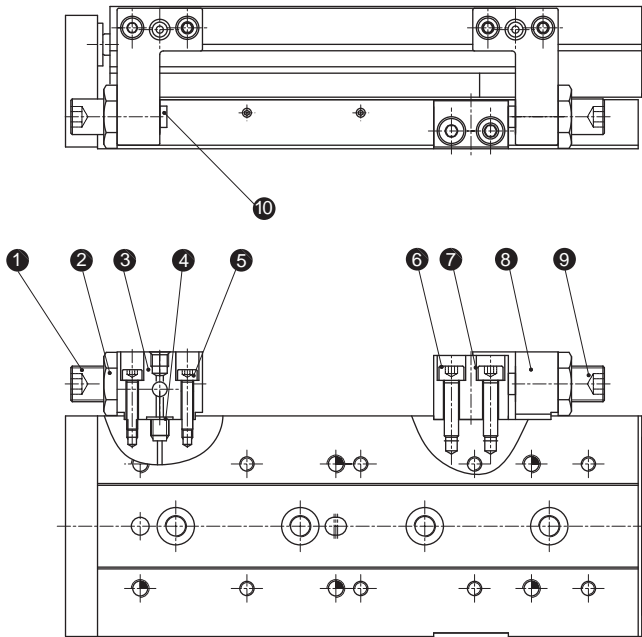
注1: 仅φ6易损件包含③。

LCV-P4 · P40 Series

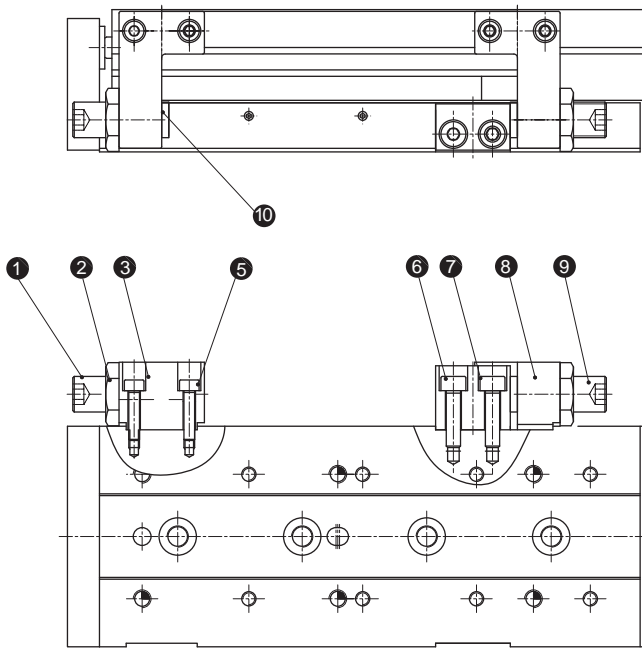
内部结构及部件一览表

带挡块结构图

● 侧面、底部有挡块接口型(符号D)



● 无挡块接口时



部件一览表(P4)

| No. | 部件名称 | 材质 | 备注 |
|-----|-------|-------|-------|
| 1 | 挡块螺栓 | 合金钢 | 无电解镀镍 |
| 2 | 六角螺母 | 合金钢 | 电解镀镍 |
| 3 | 挡块A | 铝合金 | 耐酸铝 |
| 4 | 密封垫圈 | 聚氨酯橡胶 | |
| 5 | 内六角螺栓 | 合金钢 | 锌铬酸盐 |
| 6 | 内六角螺栓 | 合金钢 | 锌铬酸盐 |
| 7 | 挡块模块 | 钢 | 无电解镀镍 |
| 8 | 挡块B | 铝合金 | 耐酸铝 |
| 9 | 挡块螺栓 | 合金钢 | 无电解镀镍 |
| 10 | 缓冲橡胶 | 聚氨酯橡胶 | |

部件一览表(P40)

| No. | 部件名称 | 材质 | 备注 |
|-----|-------|-------|-------|
| 1 | 挡块螺栓 | 合金钢 | 无电解镀镍 |
| 2 | 六角螺母 | 合金钢 | 电解镀镍 |
| 3 | 挡块A | 铝合金 | 耐酸铝 |
| 4 | 密封垫圈 | 聚氨酯橡胶 | |
| 5 | 内六角螺栓 | 不锈钢 | |
| 6 | 内六角螺栓 | 不锈钢 | |
| 7 | 挡块模块 | 钢 | 无电解镀镍 |
| 8 | 挡块B | 铝合金 | 耐酸铝 |
| 9 | 挡块螺栓 | 合金钢 | 无电解镀镍 |
| 10 | 缓冲橡胶 | 聚氨酯橡胶 | |

部件一览表(P4)

| No. | 部件名称 | 材质 | 备注 |
|-----|-------|-------|-------|
| 1 | 挡块螺栓 | 合金钢 | 无电解镀镍 |
| 2 | 六角螺母 | 合金钢 | 电解镀镍 |
| 3 | 挡块A | 铝合金 | 耐酸铝 |
| 4 | - | - | |
| 5 | 内六角螺栓 | 合金钢 | 锌铬酸盐 |
| 6 | 内六角螺栓 | 合金钢 | 锌铬酸盐 |
| 7 | 挡块模块 | 钢 | 无电解镀镍 |
| 8 | 挡块B | 铝合金 | 耐酸铝 |
| 9 | 挡块螺栓 | 合金钢 | 无电解镀镍 |
| 10 | 缓冲橡胶 | 聚氨酯橡胶 | |

部件一览表(P40)

| No. | 部件名称 | 材质 | 备注 |
|-----|-------|-------|-------|
| 1 | 挡块螺栓 | 合金钢 | 无电解镀镍 |
| 2 | 六角螺母 | 合金钢 | 电解镀镍 |
| 3 | 挡块A | 铝合金 | 耐酸铝 |
| 4 | - | - | |
| 5 | 内六角螺栓 | 不锈钢 | |
| 6 | 内六角螺栓 | 不锈钢 | |
| 7 | 挡块模块 | 钢 | 无电解镀镍 |
| 8 | 挡块B | 铝合金 | 耐酸铝 |
| 9 | 挡块螺栓 | 合金钢 | 无电解镀镍 |
| 10 | 缓冲橡胶 | 聚氨酯橡胶 | |

本样本中的产品及其相关技术和软件，受日本《外汇及对外贸易法》的补充性出口条例管控。需出口本产品及其相关技术时，请务必注意防止将其用于与兵器、武器相关的用途中。

The goods and their replicas, or the technology and software in this catalog are subject to complementary export regulations by Foreign Exchange and Foreign Trade Law of Japan.

If the goods and their replicas, or the technology and software in this catalog are to be exported, laws require the exporter to make sure they will never be used for the development or the manufacture of weapons for mass destruction.

喜开理(上海)机器有限公司 营业本部

<Website>
http://www.ckd.sh.cn/

上海市徐汇区虹梅路1905号远中科研大楼6楼601 200233
电话 (021) 61911888 传真 (021) 60905357

● 出于改良的目的，本样本上记载的产品规格及外观可能会进行变更，恕不另行通知，敬请谅解。

©CKD Corporation 2018 All copy rights reserved.

©喜开理(上海)机器有限公司 2018版权所有

2018.7.ACNCC