

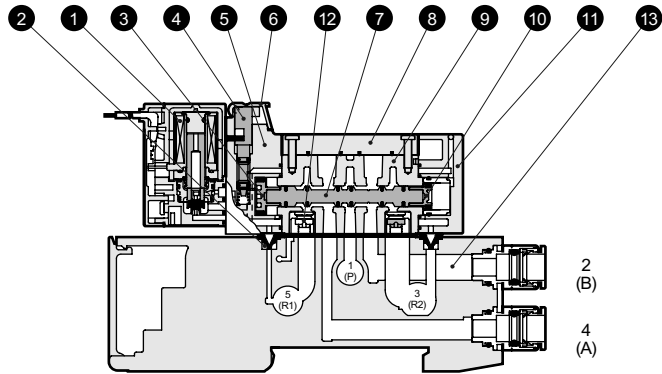
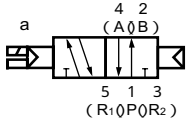
## 内部构造和部件清单

### N3GB1660 · N3GB2660

● 3通阀2个内置型 A侧阀：常闭、B侧阀：常闭  
直接导线（无符号） 请参阅370页。

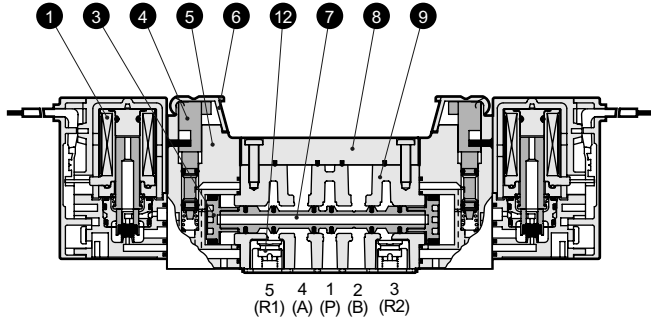
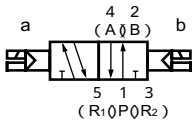
### N4GB110 · N4GB210

● 2位单电控  
直接导线（无符号）



### N4GB120 · N4GB220

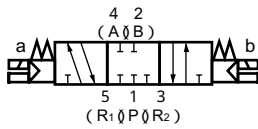
● 2位双电控  
直接导线（无符号）



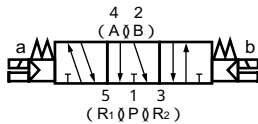
### N4GB140<sup>3</sup>/<sub>5</sub> N4GB240<sup>3</sup>/<sub>5</sub>

● 3通阀  
直接导线（无符号）

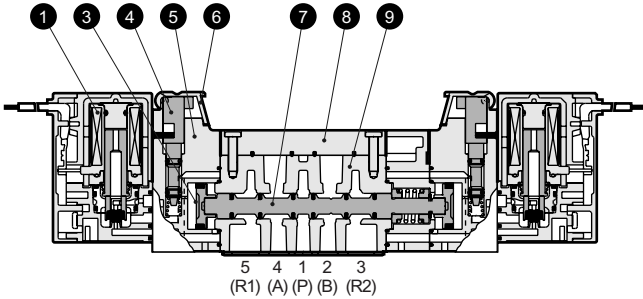
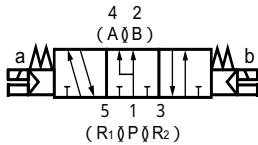
中封



A·B·R连接



P·A·B连接



## 主要部件清单

编号	部件名称	材质
1	线圈组件	
2	先导排气单向阀	丁腈橡胶
3	活塞D组件	
4	手动装置	树脂
5	控制活塞	树脂
6	手动保护盖	树脂
7	滑柱组件	
8	板	树脂
9	阀体	铝合金压铸件
10	活塞S组件	
11	盖子	树脂
12	误动作防止阀	
13	阀模块	树脂

## 易损部件清单

编号	部件名称	型号
1	线圈组件	4G- <u>电线连接</u> - <u>COIL</u> - <u>电压</u> 无符号：标准 A：对应臭氧
-	E型接插件插座组件	4G-SOCKET-ASSY- <u>电线连接</u> - <u>电压</u>
-	EJ型接插件插座组件	4G-SOCKET-ASSY- <u>电线连接</u>
-	DIN端子箱组件（仅4GB2）	4G-TERMINAL-BOX- <u>电压</u>