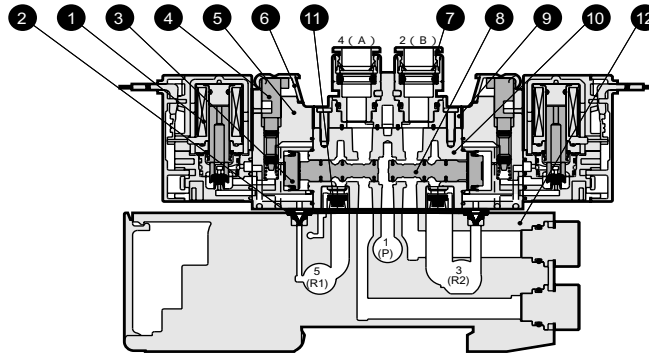
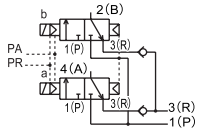


### 内部构造和部件清单

#### N3GA1660 · N3GA2660

●3通阀2个内置型 A侧阀：常闭、B侧阀：常闭  
直接导线（无符号）



MN3E0  
MN4E0

4SA/B0

4SA/B1

4GA/B

M4GA/B

MN4GA/B

4GA/B  
(主阀)

W4GA/B2

MN3S0  
MN4S0

4TB

4L2-4·  
LMF0

4KA/B

4F

PV5·  
CMF

3MA/B0

3PA/B

P·M·B

NP·NAP  
NVP

4F 0E

HMV  
HSV

SKH

PCD·  
FS·FD

省先  
配导  
线式  
模块  
集成  
3·5  
通阀

#### 主要部件清单

| 编号 | 部件名称    | 材质     |
|----|---------|--------|
| 1  | 线圈组件    |        |
| 2  | 先导排气单向阀 | 丁腈橡胶   |
| 3  | 活塞组件    |        |
| 4  | 手动装置    | 树脂     |
| 5  | 控制活塞    | 树脂     |
| 6  | 手动保护盖   | 树脂     |
| 7  | 快插接头    |        |
| 8  | 滑柱组件    |        |
| 9  | 接头连接器□  | 树脂     |
| 10 | 阀体      | 铝合金压铸件 |
| 11 | 误动作防止阀□ |        |
| 12 | 阀模块     | 树脂     |

#### 易损部件清单

| 编号 | 部件名称             | 型号  |
|----|------------------|---|
| 1  | 线圈组件             | 4G- [电线连接] - [COIL] - [电压]<br>└─ 无符号：标准<br>A：对应臭氧   |
| 8  | 快插接头及<br>相关部件    | 4直管型 4G2 - JOINT - C4<br>6直管型 4G2 - JOINT - C6<br>8直管型 4G2 - JOINT - C8 (仅3GA2)<br>堵塞 4G2 - JOINT - CPG |
| -  | E型接插件插座组件        | 4G-SOCKET-ASSY-[电线连接]-[电压]  |
| -  | EJ型接插件插座组件       | 4G-SOCKET-ASSY-[电线连接]   |
| -  | DIN端子箱组件 (仅3GA2) | 4G-TERMINAL-BOX-[电压]  |